



SINCE 1978
DONGJU COLLEGE

함께 만든 40년, 더 큰 미래로

2019 동주대학교 수시모집 안내
누려라 펼쳐라
학생중심 취업중심



www.dongju.ac.kr



49318 부산광역시 사하구 사리로 55번길 16(괴정동)
Fax : 051-200-3440

입학상담 : 1899-1811



2019 DONGJU COLLEGE

동주대학교

2019 수시모집 안내



교육부 특성화전문대학
육성사업 계속 선정
연속5년간 재정지원
2014~2018



고등직업교육
품질인증대학 선정
2014~2018

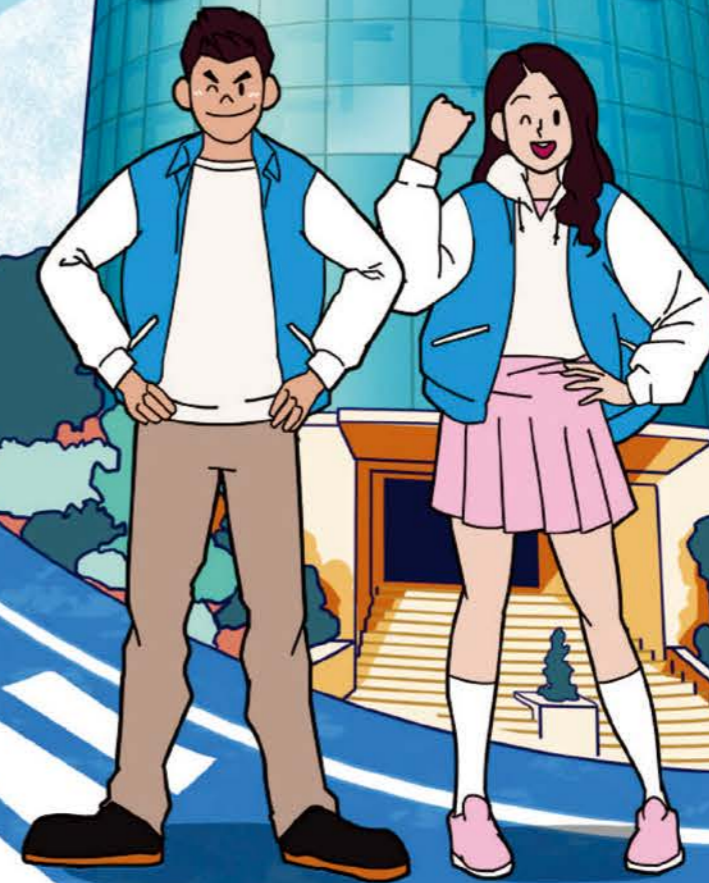


간호교육인증평가결과
5년 인증
2016. 12. 12 ~ 2021. 12. 11



사회맞춤형 산학협력 선도
전문대학 육성사업
5년간 재정지원
2017~2021

나 지금
동주로 간다



동주대학교
DONGJU COLLEGE



지역 산업을 이끄는
실용적인 전문교육을 실천하는
동주대학교



함께 만든 40년, 더 큰 미래로

지역을 넘어 세계로 뻗어나간 이곳에서
이제 당신의 꿈이 자라납니다



동주대학교

● 산정현교회

● 괴정초등학교



◀ 하단

● KB은행

대티

구덕 ▶

부산지하철 1호선



막강한 교육 인프라와 각종 지원 프로그램,
다양한 장학제도와 글로벌 프로그램까지

내 꿈을 든든하게 지원해주고
나의 도전을 더 큰 경쟁력으로 키워주는 곳

나 지금 동주로 간다

누런! 학생중심 빨간! 취업중심



대학소개

- 06 동주, 꿈의 에너지를 충전하다
- 08 동주, 미래를 향한 길이 되다

학과소개

- | | | | | |
|-------------|-------------|-----|------------|-----|
| 10 이벤트연출과 | 18 실용음악과 | 3년제 | 27 보건의료행정과 | 3년제 |
| 11 광고시각디자인과 | 19 스포츠재활과 | | 28 의료공학과 | 3년제 |
| 12 패션디자인과 | 20 호텔제과제빵전공 | 3년제 | 29 작업치료과 | 3년제 |
| 13 스마트자동차과 | 21 호텔외식조리전공 | | 30 치위생과 | 3년제 |
| 14 사회복지과 | 22 미용계열 | | 31 물리치료과 | 3년제 |
| 15 부사관과 | 24 호텔관광과 | | 32 간호학과 | 4년제 |
| 16 유아교육과 | 25 항공운항과 | 3년제 | | |
| 17 특수아동과 | 26 응급구조과 | 3년제 | | |

- 34 수시모집 안내
- 53 인터넷 접수 안내 / 교사용 접속방법 안내
- 54 캠퍼스 맵

동주, 꿈의 에너지를 충전하다

내 꿈이 강한 경쟁력이 되는 곳
인재양성 전문대학 동주대학교는
사회가 요구하는 맞춤형 인재를 키워갑니다

-  **CHARACTERIZATION** 든든한 꿈의 도약대가 되다
-  **ABROAD** 세계를 무대로 만들다
-  **FIRST** 국내 최초가 되다
-  **SCHOLARSHIP** 다양한 꿈을 응원하다
-  **EDUCATION** 남다른 교육이 빛나다



동주대학교 대학일자리센터
5개년 운영
2017~2021년까지



5년간 75억 원
사회맞춤형 산학협력
선도 전문대학 육성사업



900여 개의 장학금 제도
다양한 꿈을 응원하다



졸업과 동시에
해외인턴 취업 지원
미국, 중국, 호주, 일본 등 7개국
7개국



특성화전문대학육성사업
매년 30억 원 지원
5년간 150억 원



2015 교육부
글로벌 해외현장학습 지정대학
파견국가별 1인당 400~750만 원 지원
400~750



동주대학교 사회봉사대
국무총리상 수상
2015 전국자원봉사자대회 대학 봉사대 최초
3,536명



해외취업전문교육 900시간
K-Move 스텝 운영기관 선정
인턴 취업 및 교육비 지원
K-Move

누려라!

학생중심

펼쳐라!

취업중심

동주대학교는 2014년부터 특성화전문대학육성사업, K-MOVE스쿨 운영사업, 대학생 취업역량강화사업, 학과별 맞춤형 취업지원사업 등 다양한 정부 지원 사업을 통해 학생들의 역량 강화에 노력해왔습니다.

그리고 LINC+사업을 통해 4차 산업혁명시대를 주도해 갈 새 시대의 인재를 양성해 나갈 것입니다.



동주, 미래를 향한 길이 되다

산업 맞춤형 인력양성을 위한
대한민국특성화전문대학 계속 선정!
(보건/교육산업분야 핵심 직업인 양성)

주요 기관별 재정지원사업 현황

2017

- 사회맞춤형 산학협력 선도 전문대학(LINC+) 육성사업 선정(교육부)
(전국 전문대학 중 44개 대학 선정)
- K-Move 스쿨 사업(고용노동부, 한국산업인력공단)
- 대학생 취업역량강화사업(부산광역시)
- 대학 학과별 맞춤형 지원사업(부산광역시)
- 창업보육센터 지원사업 평가 A등급 획득(부산광역시)

2016

- K-Move 스쿨 사업(고용노동부, 한국산업인력공단)
- 대학생 취업역량강화사업(부산광역시)
- 특성화전문대학육성사업 중간(성과)평가 우수대학 선정(교육부)
- 창업보육센터 지원사업 평가 A등급 획득(부산광역시)

2015

- 대학 학과별 맞춤형 지원사업(부산광역시)
- 특성화전문대학육성사업 연차평가 우수대학 선정(교육부)
- 글로벌 해외현장학습 지정대학(교육부)
- K-Move 스쿨 사업, 일자리창출 지원사업(고용노동부, 한국산업인력공단)
- 병원업무 보강 자격과정, 의료정보데이터 관리과정
- 창업보육센터 지원사업 평가 A등급 획득(부산광역시)

2014

- 특성화전문대학육성사업 선정(교육부)
- 지역사회서비스사업(부산광역시)
- 해외인턴 취업 지원사업(부산광역시)
- 창업보육센터 지원사업(부산광역시)
- 취업역량강화사업(부산광역시)
- 창업보육센터 지원사업(부산-울산중소기업청)
- 청년취업아카데미사업(한국생산성본부)
- 뷰티아카데미사업(보건산업진흥원)
- 내일실업예방아카데미(소상공인시장진흥공단)

이벤트연출과

부산광역시 핵심전략산업의 이론과 실력을 겸비한 실무중심의 MICE 전문가 양성



Department of Event Production

Dream Stage

모집정원 30명

입학상담 051-200-3248
 상담교수 권의웅 010-8515-2722
 홈페이지 <http://et.dongju.ac.kr>

선배들의 취업 현황



진동주
2018 졸업

출신고등학교 백양고등학교
 직장명 (주)브이라이트
 업무 조영 연출
 연봉 2,500만 원



김지우
2016 졸업

출신고등학교 부산기계공업고등학교
 직장명 (주)포유커뮤니케이션즈
 업무 대리
 연봉 3,200만 원

#LINC+사업 선정 학과
 #NCS(국가직무능력표준) 기반
 #내가 만들어가는 무대

교육특성 및 환경

- .. BEXCO 중심의 전시 및 이벤트 참여활동
- .. 대학 내 행사의 주최 및 주관
- .. 산학협력에 기반한 동아리활동
- .. 산학 공동의 프로젝트 수행 및 창업활동
- .. 국가자격(컨벤션기획사) 특강
- .. 현장실습을 활용한 취업연계 프로그램 운영
- .. 지방자치단체 및 기업 등의 다양한 이벤트 기획 및 운영
- .. BEXCO 부산 국제 게임쇼(G-STAR) 참가
- .. 2015 ~ 2017 국제 모터쇼 참가
- .. 올리브 푸드 페스티벌 참가

취득가능 자격증 및 면허증

- .. 컨벤션기획사 2급, 레크리에이션지도자, 풍선아트지도자, MOS Excel, 무대예술전문인

진로 및 주요 취업처

- .. 전시기획자 | 유탑스, (주)포유커뮤니케이션즈, (주)컨벤션뷰로, (주)에프엠씨엔지, (주)엔터컴, 알파미디어, (주)한국아트비전, 매직움향, (주)트윈스라이팅, 마이스서포팅협동조합 등의 산학협력업체
- .. 이벤트기획자 | 에스커뮤니케이션, 바이오디오, 협동조합 디딤돌, 엠에스기획, 아주종합기획, (주)미래커뮤니케이션, 아이디스플레이, 두루두루프로모션, (주)플랜스토리, 답피플 등의 산학협력업체

서부산 지역 유일의 광고디자인 특성화 브랜드학과

광고시각디자인과



Advertising Visual Design

Creative Thinking

모집정원 30명

입학상담 051-200-3324
 상담교수 이혜주 010-3878-2222
 홈페이지 <http://ad.dongju.ac.kr>

선배들의 취업 현황



이예수
2018 졸업

출신고등학교 진해세화여자고등학교
 직장명 지누애드
 업무 디자인, 인쇄, 출판 및 사무업무
 연봉 2,800만 원



김남훈
2016 졸업

출신고등학교 동명정보공업고등학교
 직장명 h.pia 스튜디오
 업무 사진촬영 및 사무업무
 연봉 6,000만 원

#25년 전통의 광고시각디자인과
 #서부산권 유일 광고콘텐츠디자인 양성과
 #세상을 크리에이티브하게!

교육특성 및 환경

- .. 부산광역시 핵심 5대 전략사업과 연관되는 창조문화를 위한 광고콘텐츠 디자인 전문인력 양성 학과
- .. NCS기반 교육과정 운영 및 학생직무능력 향상교육 실시
- .. 2020년 부산 경남지역 전문대학 2위의 위상 진입 목표
- .. 2015년, 2016년, 2017년 학과 신입생 충원율 100%
- .. 2016년, 2017년 학과 취업률 70%
- .. 지역사회 특화 프로그램 소상공인 디자인 지원 프로젝트 운영
- .. 산학공동 운영 커리어 강화 PLUS TWO 프로젝트 운영
- .. 2015년 전국 디자인 공모전 34명 수상
- .. 2016년 전국 디자인 공모전, 산업디자인전람회, 부산미술대전, 부산디자인전람회 특별상 7명, 특선 9명, 입선 35명 수상
- .. 2017년 전국 대학(원)생 디자인 공모전 은상, 동상, 특별상 및 23명 수상

취득가능 자격증 및 면허증

- .. 컴퓨터그래픽운용기능사, ACA, GTQ, 시각디자인기사, 전자출판기능사, GTQ그래픽기술자격 1급

진로 및 주요 취업처

- .. 진로방향 | 시각디자이너, 편집디자이너, 웹디자이너, 광고디자이너, 방송영상 디자이너
- .. 주요 취업처 | 잡지사, 신문사, 출판사, 미디어디자인 전문회사, 광고대행사, 미디어디자인 전문회사, 기업체 디자인실, 일러스트레이션, 만화 관련회사
- .. 편 입 | 동서대학교, 신라대학교, 동명대학교, 영산대학교, 계원예술대학교

LINC+ 패션디자인과 40년 전통의 패션 전문 인력 양성학과



Fashion Design
Style of Life

모집정원 35명
입학상담 051-200-3314
상담교수 김미리 010-8510-4901
홈페이지 <http://fd.dongju.ac.kr>

선배들의 취업 현황

박효진
2018 졸업

출신고등학교: 경혜여자고등학교
직장명: 스튜디오디베를라
업무: 샘플조디자이너
연봉: 1,850만 원

백윤진
2016 졸업

출신고등학교: 부산여자상업고등학교
직장명: 소울브라운스튜디오
업무: 메이크업, 피팅, 케어담당
연봉: 3,200만 원

#LINC+사업 선정 학과
#부산, 경남 최초의 패션전문인력 양성학과

교육특성 및 환경

- 사회 맞춤형 지원 사업(LINC+)으로 취업중심
- 교내 패션마켓 운영으로 현장학습 기회 제공 및 장학금 지원
- 최첨단 실기실보유/ 의복구성실, 스타일리스트실, 패션조형실, 디스플레이실, 패션스튜디오, 전공컴퓨터 강의실 등
- 패션경진대회 및 국내 다양한 컨테스트 참가
- 프레타포르테 행사 참관 및 도우미활동
- 각종 패션쇼 스타일링 지원
- 교내 패션디자인센터 운영으로 졸업생의 창업과 창직 활동 지원
- 매년 국내·외 패션협약업체 사찰 및 견학
- 패션디자인경진대회 및 산업디자인전 외 작품 다수 수상
- 다양한 산업체 인사특강으로 직무역량강화
- 일본 코오란 여자대학교 국제교류 협약 및 학생교환

취득가능 자격증 및 면허증

- 교육부 인정 NCS 자격증 부여, 양장기능사, 패션디자인산업기사, 샵마스터, VMD, 스타일리스트, 컬러리스트, 약세서리 디자이너 자격증

진로 및 주요 취업처

- **진로방향** | 패션디자이너, 한복디자이너, 웨딩드레스디자이너, 무대의상 및 특수의상 디자이너, 샵마스터, 디스플레이어, 비주얼머천다이어(VMD), 패션스타일리스트, 웨딩플레너, 약세서리디자이너, 개인이미지메이킹, 패션관련학원강사
- **주요 취업처** | 사회맞춤형 협약업체 및 확장품업체, 백화점, 명품관, SPA브랜드, 웨딩샵, 스타일리스트, 패션아카데미, 인터넷쇼핑몰
- **편입** | 부산대학교, 동아대학교, 경성대학교, 동서대학교, 동의대학교 등 매년 7~8명 편입

자동차의 신기술을 적극적으로 활용하는
첨단 현장실무중심의 기술인 양성

스마트자동차과 **LINC+**



Smart Automobil
Edge with Technology

#자동차산업의 미래
#총체적인 종합기술의 집합체
#지속적인 발전을 이루는 미래유망산업

교육특성 및 환경

- 주변의 동료와 창의적, 도덕적으로 문제를 해결해나가는 인재 양성
- 자동차 기술뿐만 아니라, 자동차의 보험 및 기초교과목 교육 운영
- 사회맞춤형 산학협력 선도 전문대학 육성사업(LINC+)을 기반으로 현장실무중심의 교육
- 미래형 실습실을 설치하여, 현장과 똑같은 실습장에서의 교육 진행
- 취업 및 진로, 경력개발 향상을 위한 다양한 학과 및 학교 내의 특화 프로그램 운영
- 취업 및 현장실습 연계를 위한 전공분야와 관련 기관과 산학협약 체결
- 전국 대학생 자작 자동차대회 참가 및 수상
- 현장실습 강화를 위하여 전문정비업체 및 공공기관과 산학협력 체결
- 산업체와 유기적 관계 유지를 통한 자동차 실무 및 이론 교육의 질 향상 도모
- 전공 관련 자격증 취득과정 운영

취득가능 자격증 및 면허증

- 자동차정비기능사, 자동차정비산업기사, 자동차차체수리기능사, 자동차보수도장기능사

진로 및 주요 취업처

- **진로방향** | 레이싱팀 메카닉, 차량정비원, 현대·삼성·DB·KB자동차 보험회사(손해사정사, 대물보상), 자동차 및 기계계열 강사, 교통안전공단 자동차검사소, 기술직 공무원, 자동차 연구소 및 차량부품 개발 등
- **산업통상자원부** | 2025년까지 그린카, 스마트카, 인프카 등 미래형자동차 분야에서 총 2만 5,000여 명의 산업기술인력이 필요.

모집정원 50명
입학상담 051-200-3413
상담교수 기시우 010-4291-1017
홈페이지 <http://car.dongju.ac.kr>

선배들의 취업 현황

황성재
2018 졸업

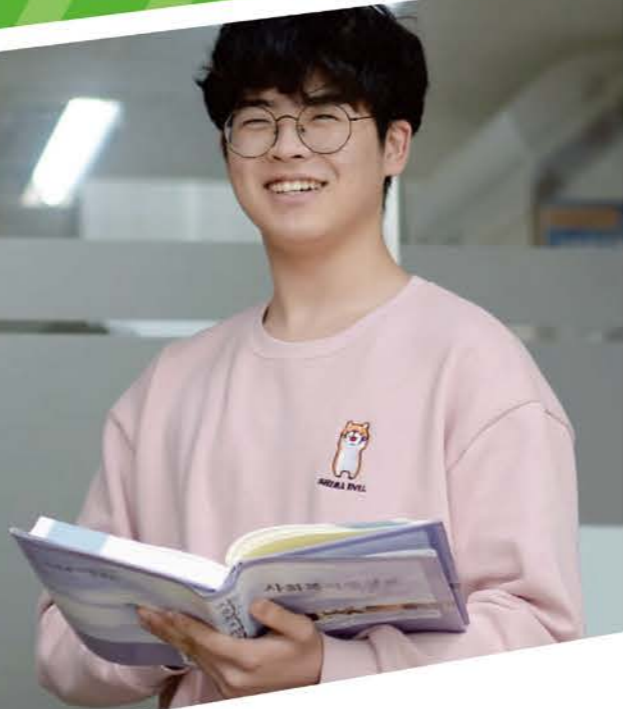
출신고등학교: 부산보건고등학교
직장명: (주)동부자동차보험
업무: 대물보상
연봉: 약 3,000만 원

이경민
2015 졸업

출신고등학교: 부산영상고등학교
직장명: 유카로오토모빌(주)
업무: 수입차량 어드바이저
연봉: 약 6,000만 원

SCK 사회복지과

사회적 도움이 필요한 사람들이 행복한 삶을 누릴 수 있도록
사회복지 서비스를 실천하는 전문 사회복지사 양성



#미래사회 대비
#복지 수요의 증대에 따라 중요성 강조
#유망전도한 10대 직종

교육특성 및 환경

- 전공지식 및 실무기술 습득을 위한 다양한 현장체험 학습과 사회봉사활동
- 사회복지기관 및 시설을 통한 현장실습 교육
- 국내·외 선진사회복지기관 방문 및 사회복지연수
- 졸업생 취업을 위한 지역사회 네트워크 및 인프라 구축
- 졸업생 100% 사회복지사 2급 국가자격증 취득
- 4년제 대학과 연계 편입학제도 운영 중
- 정신보건사회복지사, 학교사회복지사, 청소년상담사, 건강가정사, 평생교육사 등의 자격증 취득 용이

취득가능 자격증 및 면허증

- 교과과정 이수 및 실습을 통한 취득 자격증 | 2급 사회복지사 자격증 취득(보건복지부장관), 놀이지도 및 치료레크리에이션 자격증 취득
- 응시가능 자격증 | 졸업 후 현장근무 1년 경과 후 국가시험을 통한 1급 사회복지사 자격증 취득(보건복지부장관), 교육연계를 통한 간호조무사 및 요양보호사

진로 및 주요 취업처

- 진로방향 | 사회복지전담공무원
- 주요 취업처 | 지역사회복지관, 노인 및 장애인 복지관, 노인요양원 및 요양병원, 지역아동센터, 건강가정지원센터, 다문화지원센터, 각종 상담기관, 기타 복지기관 및 시설 등
- 편 입 | 주요 4년제 대학 편입

Department of Social Welfare

Happy World Together

모집정원 주 50명 / 야 20명

입학상담 051-200-1549
상담교수 김상천 010-4541-5018
홈페이지 <http://sw.dongju.ac.kr>

선배들의 취업 현황



허석봉
2018 졸업

출신고등학교 울산고등학교
직장명 구평종합사회복지관
업무 노인일자리전담인력



유정운
2016 졸업

출신고등학교 해광고등학교
직장명 당리동 주민센터
업무 장애인 등록, 보육, 청소년
연봉 2,500만원

인성과 국가관, 리더십을 겸비한
유능한 부사관 양성

부사관과



Department of Noncommissioned Officer

Freedom is not Free

모집정원 40명

입학상담 051-200-3278
상담교수 정태일 010-9074-7591
홈페이지 <http://cp.dongju.ac.kr>

선배들의 취업 현황



정재형
2018 졸업

출신고등학교 의정부공업고등학교
직장명 경기도 평택 2함대
업무 무장(각 소병기, 함포 모든 화약을 관리하는 업무)
연봉 2,400만원



이경림
2015 졸업

출신고등학교 성모여자고등학교
직장명 국방시설본부 강원 시설단
업무 처분집행담당
연봉 2,800만원

#취업·국방의 의무를 한번에!
#문무를 겸비 유능한 부사관 양성
#국가시험 맞춤형 특강 실시 (육군·해군·공군 부사관 입문)
3사관학교 편입

교육특성 및 환경

- 군 전공 이론지식과 군 관련 현장견학/체험 등 다양한 기회 제공
- 육군 3사관학교 사관캠프, 육군 제53사단, 육군종합정비창, 해군부대 등 병영/현장견학 실시
- 최첨단 체육관시설(헬스, 스쿼시, 골프, 편이볼 등)보유
- 군 체력검정시스템 구축, 동계스키 교육 실시
- 최첨단 스크린 실내사격장 시설보유 : 영상사격 훈련실습실
- 군사기술 전공 실습시 : 권총, 소총 사격술 예비훈련실시
- 졸업생(군 선배)과 재학생의 멘토/멘티 유대강화 활동을 통한 교육
- 졸업생 취업을 위한 인프라 구축 : 군무원 및 방위산업체 등
- 해군본부(교육사령부), 육군 3사관학교, 육군 제53사단, 육군 종합정비창, 학·군 협약 완료

취득가능 자격증 및 면허증

- 각종 무도(태권도, 유도, 합기도 등) 1단 이상, 군 특기 병과와 관련된 자격증, PCT/컴퓨터활용능력 3급 이상, 문서실무사, 한자 3급, 한국어능력 3급 이상, 심리상담사, 심폐소생술 등

진로 및 주요 취업처

- 진로방향 | 부사관 임관(육군, 해군, 공군, 해병대, 특전부사관), 군무원 임용시험 응시, 육군 3사관학교 3학년 편입 : 장교(육군소위) 임관, 방위산업체 취업, 부사관 복무 중 장교지원(여군장교포함)가능(준사관, 간부사관, 3사관학교)



유아교육과 (3년제)

현장직무중심 교육과정을 기반으로
창의·인성을 갖춘 미래지향적인 유아교사를 양성



Department of Early Childhood Education

The Best Teacher

모집정원 125명

입학상담 051-200-3231, 3234, 1574
상담교수 전재선 010-9146-4612
홈페이지 <http://ie.dongju.ac.kr>

선배들의 취업 현황



명지원
2018 졸업

출신고등학교 양운고등학교
직장명 한림유치원
업무 교육
연봉 2,640만원



오금숙
1998 졸업

출신고등학교 삼성여자고등학교
직장명 동주대학교 부속 유치원
업무 교육 / 관리
연봉 4,600만원

교육특성 및 환경

- 평생책임지도교수제도를 통한 1:1 맞춤 관리
- 전공기초학습 강화를 위한 책임지도교수-학생 간 튜터링
- 유아교육 전공동아리 활동 지원
- 지역사회 유아교육·보육기관 영유아 초청 공연
- 일본 테이세이 대학, 코오란 대학 보육과, 미국 피어슨 대학 유아교육과와 국제교류협약
- 생태유아교육 체험, 해외 우수 유아교육기관 탐방 등 전공체험연수
- 예비유아교사 수업역량개발을 위한 연구수업 발표회 개최
- 학사학위 전공심화과정을 통한 4년제 학사학위 취득
- 4주기 교원양성기관 평가 우수등급 획득
- 2017년 졸업생 취업률 90.2%
- 부산광역시 유치원연합회와 MOU 협약체결 등 120여 개 산학협력 기관 확보(현장실습 및 취업연계)
- 영유아교육연구소 운영을 통한 유아교육 관련 민간자격증 취득지원
- 어린이 창의인성지원센터 운영을 통한 지역사회 재능기부

취득가능 자격증 및 면허증

- 국가자격증 취득 | 교육과정 이수를 통한 자격증 취득(4년제 대학교와 동일), 유치원 2급 정교사, 보육교사 2급
- 민간자격증 취득 | 색종이 접기, 동화구연, POP, 유아레크리에이션·체육 지도자

진로 및 주요 취업처

- 주요 취업처 | 대학 부속기관 : 부속유치원, 부설어린이집, 장립어린이집(위탁) 유치원 교사 : 국·공립 및 사립 유치원 교사 어린이집 교사 : 국·공립 및 법인, 민간, 직장 어린이집 교사 진학 : 4년제 학사학위 전공심화과정 진학(취업과 병행가능)

특수심리서비스를 지원하는
장애영유아 보육교사 양성

특수아동과 (3년제)



Department of Early Childhood Special Education

You are Special

모집정원 30명

입학상담 051-200-3220
상담교수 이은림 010-2547-3454
홈페이지 <http://sy.dongju.ac.kr>

선배들의 취업 현황



이다이
2018 졸업

출신고등학교 금명여자고등학교
직장명 행복어린이집
업무 보육교사
연봉 2,800만원



박미숙
2013 졸업

출신고등학교 부산진여자상업고등학교
직장명 풀잎어린이집
업무 부원장
연봉 3,000만원

#부산 유일 장애영유아 보육교사 양성 #재능기부를 통한 취업처 확보 #산업체 맞춤형 교육과정 실시

교육특성 및 환경

- 2012년 부터 부산시와 협약하여 「다문화·장애영유아를 위한 재능나눔 & 행복더하기 사업」 실시
- 3년간 매주 금요일 부산시내 어린이집 56여 곳에 자원봉사 실시
- 산학 현장 일체형 교육 인프라 구축을 통한 현장중심 역량 강화의 극대화
- 예비 장애영유아보육교사 능력 극대화를 위한 프로그램
- 부산시 장애 전문 어린이집 전체 대상 1박2일 장애영유아 보육교사 체험캠프 실시
- 졸업과 동시에 학점 이수만으로 보육교사 2급, 장애영유아 보육교사 2급 자격증 취득(보건복지부장관)
- 서부산 미술 상담 연구소 운영을 통한 유아특수교육관련 민간 자격증 취득
- 부산광역시 산학어린이집들과 MOU 협약체결

취득가능 자격증 및 면허증

- 국가자격증 취득 | 보육교사 2급, 장애영유아를 위한 보육교사
- 민간자격증 취득 | 아동미술심리상담사, 발달진단평가사, 특수아동상담사, 교수학습지도사 등

진로 및 주요 취업처

- 주요 취업처 | 장애전문어린이집 : 보현어린이집 외 17개 장애 전문 어린이집 장애통합어린이집 : 예원어린이집 외 35개 장애 통합 어린이집 일반국공립 어린이집 : 해돋이어린이집 외 전국 국공립어린이집

LINC+ 실용음악과
(3년제)

당신은 당신이 생각하는 것 보다
훨씬 기대 이상의 사람일 수 있습니다.



Applied Music

Awesome Music

모집정원 65명

입학상담 051-200-3272
상담교수 신경호 010-6216-5027
홈페이지 <http://am.dongju.ac.kr>

선배들의 취업 현황



김명진
2018 졸업

출신고등학교 양산 효암고등학교
직장명 이스트컨텐츠
업무 제작부서
연봉 2,000만원



이정운
2012 졸업

출신고등학교 부일전자디자인고등학교
직장명 EGO ent.
업무 대표
연봉 평균 연매출 2억 5,000만 원

#싱어송라이터
#컴퓨터음악
#사운드디자이너
#미래의 음악을 그린다

LINC+ 사회맞춤형 중점대학 "동주대학교 실용음악과 선정"

교육특성 및 환경

- .. 17~21년 5년간 교육부 예산지원을 통한 특성화된 환경과 장비 및 교육과정 구축
- .. 3학년때 연주, 공연, 작·편곡 중심의 <NCS반>과 광고음악, 게임음악, 음향 중심의 <사운드 디자인반>으로 나뉘어져 특성화된 수업 진행 후 취업 연결
- .. 50여 개 산학협력 업체와 폭넓은 인적교류
- .. 3학년 학부 졸업 후 1년 전공심화과정을 마치면 4년제 학사학위 취득
- .. 모든 학생들이 작사, 작곡, 편곡 및 녹음과 믹스마스터링을 할 수 있는 연계된 커리큘럼
- .. 다양한 공연기회와 산학협력 네트워크를 통한 창작지원 활동과 앨범 제작
- .. 위클리, 정기연주회와 각종 외부공연을 통한 다양한 무대경험과 활동
- .. 광고, 게임, 영상, 음향 관련업체와 현장실습과 인턴십 교육을 통한 취업 지원 특성화 프로그램
- .. 콘서트홀, 녹음실, 영상음악실, 컴퓨터음악실, 4개의 개인 홈레코딩실, 40여 개의 연습실
- .. 교육부 예산지원을 통한 아이맥 기반의 DAW시스템 환경구축과 d&b음향 시스템 환경 구축

취득가능 자격증 및 면허증

- .. Logic Pro X, Protools · Final Cut Pro X 자격증, 무대음향전문인, 음향기기관리사

진로 및 주요 취업처

- .. **진로방향** | 사운드 디자이너(게임, 영화, 미디어 영상), 대중음악가수 및 연주인, 녹음스튜디오 연주인, 영화음악가, 방송음악가, 광고음악/게임음악 제작자, 실용음악관련 교육기관 종사자, 방송 연예인, 음악 기획사, 방송국, 매니지먼트, 문화예술 마케팅 제작자
- .. **주요 취업처** | 사운드 디자이너: 광고, 게임, 영화, 방송국, 음향회사
방송 연예인: 엔터테인먼트, 방송국 등
보컬트레이너: 실용음악학원, 엔터테인먼트 등
공무원: 음악교사 등

ECHO 바이오헬스분야의 스포츠지도사와
건강운동관리사 핵심 직업인 양성

스포츠재활과



Sport Rehabilitation

Get Stronger

모집정원 45명

입학상담 051-200-3421
상담교수 한성유 010-3569-6243
홈페이지 <http://sl.dongju.ac.kr>

선배들의 취업 현황



노치곤
2018 졸업

출신고등학교 부산에너지과학고등학교
직장명 피크퍼스널짐
업무 퍼스널트레이닝
연봉 2,000만원



김주영
2015 졸업

출신고등학교 창원여자고등학교
직장명 북구체육회
업무 외부수업, 행사
연봉 2,300만 원

#부산 최고의 스포츠재활과
#과학적인 운동방법 및 실무교육
#스포츠손상예방과 재활

교육특성 및 환경

- .. 전공지식 및 다양한 학생회 활동을 통해 전공체험을 위한 지역사회 봉사활동
- .. 졸업생과 재학생의 스터디활동
- .. 졸업생과 재학생의 멘토/멘티 활동을 통한 현장직무 교육
- .. 국가자격증시험 특강
- .. 졸업생 취업을 위한 인프라 구축
- .. 다양한 업체와 산학협력체결
- .. 미국, 일본, 호주 등 스포츠재활전공 개설 대학과의 연계 및 유학가능
- .. 체계적이고 과학적인 운동방법 연구를 위한 전용시설 구비 및 활용 (스포츠재활실습실, 종합체육관 및 피트니스 클럽, 스퀘시장, 요가실습실, 인조잔디구장, EMS재활기구 등)

취득가능 자격증 및 면허증

- .. 국가자격증시험을 통한 스포츠지도사 2급 취득(문화체육관광부장관)
- .. 국가자격증시험을 통한 건강운동관리사 자격증 취득(문화체육관광부장관)

진로 및 주요 취업처

- .. **진로방향** | 건강운동관리사, 스포츠지도사, 종목별 지도자, 스포츠재활전문가, 트레이너 등
- .. **주요 취업처** | 복합스포츠센터, 복합스포츠시설, 초·중·고등학교 방과후 지도자, 재활센터 등
- .. **편 입** | 동아대학교, 동의대학교, 부산외국어대학교, 영산대학교, 신라대학교 등



호텔제과제빵전공 (3년제)

인성과 현장 직무능력을 겸비한
제과, 제빵사 양성



Department of Hotel Baking Technology

Love Bread

모집정원 55명

입학상담 051-200-3227
상담교수 우희섭 010-2589-4676
박기태 010-2555-2650

홈페이지 <http://cb.dongju.ac.kr>

facebook www.facebook.com/dongjupatisier
instagram www.instagram.com/dongju_patisier

선배들의 취업 현황



이진우
2018 졸업

출신고등학교 부산정보관광고등학교
직장명 파니스코르
업무 빵 반죽 및 생산
연봉 3,200만 원



강두선
2009 졸업

직장명 리우제과점
업무 오너셰프
연봉 8,000만 원

#전국 최초 제과제빵 3년제 도입
#제과, 제빵 코스 선택으로 프로페셔널하게
#달콤한 내 꿈을 펼쳐라!

교육특성 및 환경

- 학년 별 현장 실무능력 향상 교육 : 1학년(표준과정)→2학년(강화과정)→3학년(고급과정)
- 일본 동경제과학교 강의 시스템을 접목시킨 전문 제과제빵 교육
- 2017년~2021년 사회맞춤형 사업(LINC+) 운영 : 파티셰 매니저 양성반
- 일본 코오란 여자대학 교환학생 교류(2~6명/년)
- 일본 AIWA그룹 내 제과전문학교 제과 단기연수(4명/년)
- 일본 제과점(Fournier Bakery, Patisserie Mohn) 현장실습(1개월/하계방학)
- 해외 유명 제과제빵 마스터 초청 실기 특강(1~2회/년)
- 산업체(제과점) 지원 장학금을 통한 일본 제과점 연수 및 탐방(20~30명/년)
- 교강사배 제과제빵 공예 경연대회 개최(2회/년)
- 국내·외 제과제빵 기능경기대회 출전 (대한민국 제과명장배 대회, 서울국제제과자 경연대회 등 다수의 제과 관련 대회)
- 국내 4년제 대학의 조리 및 식품가공(공학)과 연계 편입

취득가능 자격증 및 면허증

- 제과기능사, 제빵기능사, 케이크 디자이너, 초콜릿 마스터, 커피 바리스타

진로 및 주요 취업처

- 주요 취업처 | 개인 제과점(서울, 부산 등 전국 유명제과점), 인스타아베이커리(조선호텔베이커리 등), 프렌차이즈(파리바게트, 푸레주르 등), 호텔(롯데, 파라다이스, 조선 등), 양산업체(CJ, SPC, 롯데 등), 준양산업체(가메, 아이스크림, 도넛 등 전문업체), 기타 전문점(샌드위치, 케이크, 커피 등) 제과제빵 관련 학원, 실습교육기관 교사, 미국, 일본, 싱가포르, 호주 등

NCS(국가직무능력표준)을 바탕으로
현장실무실습까지 전문 기술 인력을 양성

호텔외식조리전공



Hotel Food Service Culinary Arts

Cook
and dream

모집정원 60명

입학상담 051-200-3441
상담교수 손선익 010-9328-5591
홈페이지 <http://ec.dongju.ac.kr>

선배들의 취업 현황



한윤영
2018 졸업

출신고등학교 부산관광고등학교
직장명 한화 리조트(티볼리)
업무 일식파트
연봉 2,400만 원



이창준
2015 졸업

출신고등학교 대현고등학교(울산)
직장명 그랜드 서울 워커히호텔
업무 앙식파트
연봉 3,000만 원

#요리로 소통왕
#부산 유일 국제요리경진대회 9년 연속 수상
#오늘은 내가 세계최고 요리사~!

교육특성 및 환경

- 현장 실무중심의 교육환경
- 전공 봉사활동 동아리 구축
- 선후배의 스터디활동 및 멘토-멘티 그룹활동을 통한 인성과 창의력 교육
- 2010~2018 대한민국 국제요리경진대회 참가 및 9년 연속 입상
- 전공 우수 산업체 특강
- 졸업생 취업을 위한 인프라 구축
- 일본 유명 셰프 특강(일식)
- 현장 실무중심의 교육환경
- 기능장 및 산업체 전문가로 이루어진 실습 강사진
- 대회반 운영을 통한 각종 요리대회 출전
- 일본 코오란 여자대학 교환학생
- 하계 해외현장실습 연수

취득가능 자격증 및 면허증

- 국가시험을 통한 한식, 양식, 일식, 복어, 중식조리기능사 자격증 취득
- 국가시험을 통한 조주기능사 자격증 취득
- 민간시험을 통한 바리스타 자격증 취득

진로 및 주요 취업처

- 주요 취업처 | 특급호텔 및 외식업체(롯데호텔, 해운대그랜드호텔, 농심호텔, 힐튼호텔 부산, 파라다이스호텔 부산, 코모도호텔, 조선비치호텔, 더파티 등) 창업 및 Food service manager(테이블 코디네이터, 푸드 스타일리스트 등) 해외유학, 해외유명 호텔 취업(호주, 일본, 프랑스, 중국, 이태리), 단체급식업체, 조주사, 요리학원 강사

미용계열 창의적 실무맞춤형 헤어디자이너, 피부관리사, 메이크업아티스트 양성



School of Cosmetology
Beauty and Soul

모집정원 주 150명 / 야 20명
입학상담 051-200-3379, 3307
상담교수 유익경 010-6225-4683
홈페이지 <http://bc.dongju.ac.kr>

#전국 최초 25년 전통
#전국 최다 미용전공인 배출
#전국 최초, 최강의 선배, 세계속의 리더

취득가능 자격증 및 면허증
.. 교육과정 이수를 통한 자격증(면허)취득 | 미용사 면허증(종합)
.. 응시가능자격증 | 미용사(일반, 피부, 메이크업, 네일)국가자격증, 두피관리전문가자격증, 한국 전통머리 공예사 자격증, 컬리스트산업기사 자격증, 헤어업스타일 2급, 페이스웍스 2급, 패션아티레쉬 2급, 뷰티스타일리스트

선배들의 취업 현황(헤어)

김보민 2018 졸업

출신고등학교: 선명여자고등학교
직장명: 펠리아 (센텀점)
업무: 헤어인턴업무
연봉: 2,000만원

김태훈 2010 졸업

직장명: 박승철헤어스튜디오(강남대로점)
업무: 원장
연봉: 2억 이상

- 교육특성 및 환경**
- .. 사회맞춤형 산학협력 선도 전문대학 육성사업(LINC+) 헤어디자이너, 피부미용전공 선정 (각 과정 연간 1억 5천 투자)
 - .. 다양한 해외미용연수과정 운영(영국비달사순연수, 호주헤드마스터미용연수, 상해중의약대학 인체해부연수, 일본미용연수, 중국북경미용학교연수, 태국타이마시지연수), 프랑스 파리 I.T.M 메이크업 연수
 - .. 해외 인턴십 취업을 위한 해외미용업체와 산학협약 체결(호주 한헤어커커, 슈가헤어, 리본헤어, 새리헤어, 샤인헤어, 오경숙 헤어, Lotus Spa, 일본 약손명가 신주쿠점, 영국 런던 Agassi Hair, 캐나다 헤어뱅크, 헤어스케치 등)
 - .. 해외 미용학교자매협약 체결 (미국 애니스쿨, 호주 PIVOT POINT 미용학교, 일본 오사카미용 학교, 교토 이미용전수학교, 북경 화년예술학교 등)
 - .. 각종 미용경기대회 수상(지방기능경기대회, 시데스코대회, IBO 국제대회, 부산시장배대회, 고전머리대회, 월드뷰티페스티벌 등)
 - .. 전공역량강화특화프로그램 이수 후 해외미용직무연수 실시(필리핀, 미안마 등)
 - .. 우수 산업체와 함께하는 맞춤형 실무강화교육프로그램 운영, 산업체 견학
 - .. 창의적 실무맞춤형 헤어디자이너, 피부관리사, 메이크업아티스트 양성
 - .. 제1회 보건 복지부 장관상 수상(전남대학교 미용교육기관 최초 표창장 수여)
 - .. 전공별 심화과정수업 진행
 - .. AHA국제대회 동상 수상(해외미용연수권 취득)
 - .. 미용 유명인사 초청특강 실시
 - .. 방과 후 특강과정 운영(자격증반, 대화반)
 - .. 해외취업 지원

선배들의 취업 현황(피부)

신유림 2018 졸업

출신고등학교: 김해분성여자고등학교
직장명: ㈜CMA오셀라스스파
업무: 피부관리/ 스파에스테이션
연봉: 2,000만원

정선주 2001 졸업

출신고등학교: 부산여자상업고등학교
직장명: 바솔리아로마테라피
업무: 바솔리아로마테라피 대표/ 피부관리, 제품수입 및 개발
연봉: 2억

선배들의 취업 현황(메이크업)

이지은 2018 졸업

출신고등학교: 김해생명과학고등학교
직장명: 에스티로더 컴퍼니 바비브라운
업무: 메이크업서비스
연봉: 3,000만원

이수정 2015 졸업

출신고등학교: 해화여자고등학교
직장명: 대졸링 메이크업
업무: 메이크업 서비스
연봉: 8,000만원

진로 및 주요 취업처

- 진로방향 |**
헤어디자이너전공 - 헤어디자이너, 제품회사 교육강사, 뷰티아카데미 전문교육강사, 뷰티스타일리스트, 두피모발관리사
피부미용전공 - 에스테션, 스파테라피스트, 체형관리사, 피부과·성형외과, 한의원내 메디컬에스테션, 병원코디네이터, 뷰티아카데미강사, 해외 화장품 브랜드 뷰티컨설턴트, 국내 화장품 브랜드 뷰티컨설턴트, 화장품교육강사
메이크업전공 - 해외화장품 프로모션팀 및 뷰티컨설턴트, 웨딩 및 스튜디오 메이크업아티스트, 방송분장팀, 방송연예기획사 스타일리스트, 메이크업 스튜디오 및 살롱메이크업샵 창업
- 주요 취업처 |**
헤어디자이너전공 - 화미주헤어, 펠리아헤어, 박승철헤어스튜디오, 이가자헤어비스, 이철헤어커커, 준오헤어, 박준뷰티랩, 리차드헤어, 더민헤어, 포레스타헤어, 제이홍헤어, 라헬뷰티, 살롱드마살, 청담제니하우스, 아미카헤어, 정교호헤어, 해외취업(호주 한헤어커커, 슈가헤어, 리본헤어, 샤인헤어 등)
피부미용전공 - ㈜약손명가, ㈜CMA인터내셔널, 여리한다이어트, JR에스테티카, 바솔리아로마테라피, 청담위드뷰티, 파크 하얏트부산 루미스파, 뷰티에가, 김양제피부과, 김스피부과, 뉴라인성형외과, 제니스성형외과, 고운피부과, 비타민피부과, 김해고운나라피부과, 정승문성형외과
메이크업전공 - 국내외 화장품 브랜드(맥, 바비브라운, 베네피트, 샤넬, 크리스찬디올, 메이크업포에버, 에스티로더컴퍼니, 태평양화학, 아모레퍼스픽), 메이크업 디렉트, 메이크업 관련 뷰티샵(제니하우스, 웨딩전문 뷰티샵, 이경민포레, 디바이스수성, 올리브웨딩), 방송관련산업체, 고교 및 교육관련업체, 뷰티샵 매니저

호텔관광과 부산·경남지역에서 최초로 개설된 40년 전통의 전국 최고 호텔관광과



Department of Hotel & Tourism

Feel at Home

모집정원 45명
 입학상담 051-200-3240
 상담교수 이흥규 010-4596-4704
 홈페이지 http://ht.dongju.ac.kr

선배들의 취업 현황



조준원
2018 졸업

출신고등학교 대전고등학교
 직장명 힐튼 부산
 업무 McQueen's Bar F&B
 연봉 2,100만 원



노현지
2016 졸업

출신고등학교 경주여자정보고등학교
 직장명 세븐리키지노 롯데점
 업무 F&B
 연봉 2,600만 원

#최고의 관광호텔리어
#최고의 관광 가이드
#현장실무중심의 맞춤형 관광서비스

교육특성 및 환경

- 하계방학 중 미국, 일본, 중국 등의 국가에서 국비지원 어학연수 실시
- 2017년 호텔외식관광전공 T/C자격증 응시자 전원합격 취득
- 2015년 특성화 전문대학 평가 우수대학 선정
- 2014년 특성화 전문대학 선정
- 2005년 동주대학교 호텔전문실습실 아카데미하우스 개관
- 전국 단위의 주요 관광산업체와 산학협약 체결 및 취업 연계
- 동아대학교, 부경대학교, 동명대학교 등의 주요 4년제 대학교와 무시험 연계 편입학 시행
- K-move project를 통해 전액 국비로 싱가포르, 일본 등의 국가 소재 특1등급 호텔 취업 연계
- T/C, 소믈리에, 바리스타, 조주기능사(커피테일) 등의 4가지 이상 자격증 취득
- NCS기반 현장중심의 맞춤형 실무교육을 통한 글로벌 호텔관광 서비스 전문인력 양성
- 인성교육의 전문화를 통한 현장친화형 전문인력양성

취득가능 자격증 및 면허증

- 호텔서비스사, 바리스타, 소믈리에, 조주기능사, 국내여행안내사, 관광통역사, 호텔관리사, 국내여행안내사, 여행상품상담사, 국외여행인솔자(T/C) 등

진로 및 주요 취업처

- **진로방향** | 특급호텔, 여행사, 면세점, 카지노, 병원, 의료관광유치업체, 크루즈산업체 등
- **주요 취업처** | 힐튼부산, 파크하얏트호텔부산, 롯데호텔부산, 웨스틴조선호텔, 서울쉐라톤워커히 호텔, 파라다이스호텔부산, 노보텔엠베서더부산, 신라스테이부산, 호텔농심, 크라운 하버호텔, 해운대 그랜드호텔, 경주현대호텔, 제주신라호텔, 제주라마다프라자호텔, 경주힐튼호텔, 경주코오롱호텔, 하나투어, 모두투어, 동방여행사, 경성투어, 유나이티드 에이전시, 내일투어, 한울항공여행사
- **편 입** | 동아대학교, 부경대학교, 부산외국어대학교, 동의대학교, 동서대학교, 인제대학교, 동명대학교 등

글로벌 문화감각과 국제매너를 익힌 우수한 전문인재의 양성 **항공운항과**



Department of Airline service

Unbeatable Service

#명품매너교육의 항공서비스인 양성
#국내·외 항공사 체험·실습
#세계화 인재 양성을 위한 어학연수

교육특성 및 환경

- 최첨단의 항공 Mock-up시설과 직접적인 항공사 체험학습 지원
- 다양한 국내 / 외 항공사 및 관광산업의 산학 연계로 인한 실습과 취업
- MOU 체결 (해외어학연수지원, 2+2 복수학위 취득가능)
 - 미국 South Seattle College, Pirece College
 - 중국 원난외사외어 직업전문학교
 - 일본 코오란 단기여자대학
- 태국 Thai airways 본사 산학협력 체결 : 승무원 서비스 및 안전 교육 프로그램 실습 및 수료증 취득
- 아시아나 항공 체험 학습, 에어부산 체험 학습, 타이항공 승무원 교육 프로그램 실습
- 미국 시애틀 어학연수를 비롯한 중국, 일본 등 해외 어학연수 지원

취득가능 자격증 및 면허증

- CS마스터, 병원서비스 코디네이터 자격증, 상담전문가 1급, 국외여행인솔자(T/C), 국내여행안내사 바리스타 / 와인 소믈리에 / 호텔서비스사 자격증 취득을 위한 교육, 심폐소생술 자격증 취득을 위한 교육

진로 및 주요 취업처

- **진로방향** | 항공사승무원, 공항지상직, 크루즈승무원, 여객선승무원, KTX승무원, 여행사, 호텔
- **주요 취업처** | (주)대한항공, (주)아시아나항공, 에어부산, (주)AIR KOREA, (주)TNS, (주)AQ, (주)하나투어, (주)미래고속, 코레일 관광개발, 부산고속관광

모집정원 35명
 입학상담 051-200-3242
 상담교수 안희정 010-8938-8025
 홈페이지 http://ai.dongju.ac.kr

선배들의 취업 현황



박하영
2018 졸업

출신고등학교 경혜여자고등학교
 직장명 (주)카자니아
 업무 승무원교육센터 승무원
 연봉 2,100만 원



서세민
2011 졸업

출신고등학교 진혜여자고등학교
 직장명 대한항공
 업무 국제선승무원
 연봉 6,000만 원

응급구조과
(3년제)

현장실무능력과 도덕성을 겸비한
응급구조사 양성



Department of Emergency Medical Technology
A saving skill

모집정원 40명

입학상담 051-200-3256
상담교수 양현모 010-8731-4312
홈페이지 <http://er.dongju.ac.kr>

선배들의 취업 현황



추헌태
2018 졸업

출신고등학교 동래고등학교
직장명 인제대학교 부산백병원
업무 응급구조사
연봉 3,000만원



강정주
2013 졸업

출신고등학교 사직여자고등학교
직장명 부산소방 중부소방서
업무 구급대원
연봉 4,000만원

#전문적인 평가와 처치
#졸업생 취업을 위한 인프라
#국민보건 향상! 양질의 응급의료 서비스

교육특성 및 환경

- .. 1급 응급구조사 국가고시 합격을 위한 국가고시 특강
- .. 전공능력 향상을 위한 응급구조사 교육과정 개발 및 운영
- .. 학과 내 다양한 장학제도 : 동창회장학금, 자기계발장학금 외 다수
- .. 졸업 후 1급 응급구조사 자격증 취득 가능
- .. 졸업 후 소방공무원, 해양경찰공무원, 대학병원, 종합병원 등 다양한 분야로 취업
- .. 부산 최초의 응급구조학 교육기관
- .. 대한심폐소생협회(KACPR) BLS TS 인가
- .. 특성화전문대학 선정으로 인한 응급구조과 특화프로그램 실시
- .. 현장실습 강화를 위한 지역사회 내 소방서 및 대학병원, 종합병원과 산학협력 체결
- .. 대한응급구조사협회 및 관련분야 연구 학회와 유기적 관계 유지
- .. 부산경남경매공원 등 지역내 다수의 산학협력체결

취득가능 자격증 및 면허증

- .. 1급 응급구조사자격증 취득(보건복지부장관), 응급처치강사자격증 취득(사)대한응급구조사 협회장, 교과과정 이수 및 실습을 통한 수상인명구조강사자격증(YMCA), BLS (Basic Life Support) Provider 이수증 취득(대한심폐소생협회), PHTLS provider 이수증 취득(NAEMT)

진로 및 주요 취업처

- .. 진로방향 | 소방공무원(119안전센터 구급대원), 해양경찰청(122구조대), 법무부(교정직 공무원), 보건직 공무원, 병원 응급실 및 권역별응급의료센터, 산업체 부속의무실, 항공구조대, 외국인학교 보건실, 응급환자이송단 및 응급환자이송업, 의료기업체, 한국마사회, 레저스포츠센터(수영장, 해수욕장 등) 안전관리요원 등, 산업체 부속의무실, 종합병원 응급실

안정된 소득과 풍요로운 생활을
보장하는 보건의료전문인력 양성

보건의료행정과
(3년제)



Health & Medical Administration
Accurate Medical Service

#이론과 실습의 체계적 학습
#책임교수제 실시
#부산 최초 · 최고의 보건의료행정 3년제

교육특성 및 환경

- .. 부산, 울산, 경남 최초의 3년제 학과로서 처음으로 보건교육사 국가시험(2급·3급) 교육과정 도입
- .. 입학부터 취업까지 책임교수제 실시
- .. 다양한 전공 및 체계적 국가시험지도
- .. 국가시험 : 의무기록사, 보건교육사, 위생사
- .. 민간자격시험 : 건강보험청구관리사, 병원행정사 및 의료보험사, 병원코디네이터 및 의료관광코디네이터
- .. 전국적 병원현장실습 - 서울지역 (아산병원, 건국대학교병원) / 부산지역 (동아대학교 병원 외 50여 곳) 경남지역 (창원 : 삼성병원, 파티마병원, 성미카엘요양병원, 진해드림요양병원 / 통영 : 대우병원, 거제백병원, 김해 : 조은급강병원, 중앙병원, 센텀병원, 장유메가 병원, 동김해병원) / 울산지역 (동강병원, 굿모닝병원, 마더스병원, 좋은삼정병원) / 전남지역 (목포 한국병원)
- .. 최첨단 실습실 (보건의료정보 실습실)

취득가능 자격증 및 면허증

- .. 의무기록사 면허증, 보건교육사 2급, 3급 자격증, 위생사 면허증, 건강보험청구관리사, 병원행정사 및 건강보험사, 병원코디네이터 및 의료관광코디네이터 자격증

진로 및 주요 취업처

- .. 진로방향 | 보건직 공무원, 병원행정직
- .. 주요 취업처 | 보건복지부 산하기관 공무원, 각 시·도 보건·환경·위생 공무원, 보건소, 검역소, 식품의약품 안전청 공무원, 국민건강보험공단 및 건강보험심사평가원, 대학병원, 종합병원의 의무기록실 및 각 행정부서, 일반병원의 행정부서(원무과, 기획실, 총무과, 구매과, 경리과, 보험심사과, 병원전산실 등)
- .. 편 입 | 인제대학교, 부산가톨릭대학교 등

모집정원 80명

입학상담 051-200-3295
상담교수 류정근 010-3810-0155
홈페이지 <http://hm.dongju.ac.kr>

선배들의 취업 현황



윤유진
2018 졸업

출신고등학교 경남여자고등학교
직장명 영도서울아이병원
업무 원무과



김민영
2012 졸업

출신고등학교 분포고등학교
직장명 서울아산병원
업무 원무과

의료공학과
(3년제)

의료기기를 통한 임상,
비임상 전문 의공기사 양성



Biomedical Engineering

Revolution of Medicine

#의료기기를 통한 임상
#비임상 전문 의공기사 양성
#의료기기를 관리하는 전문인력 양성

교육특성 및 환경

- 기초의학과 공학을 통해 의료기기에 관한 지식 등을 바탕으로 연구
- 개발 단계에서부터 환자 및 사용자의 안전을 고려
- 사용상의 주의점 및 안전관리 등에 대한 업무를 수행
- 졸업생과 재학생의 의공학 창업육성
- 졸업생과 재학생의 임상, 비임상실습 교육
- 국가자격시험 특강
- 졸업생과 재학생과의 해외취업을 위한 인프라 구축
- 진단, 치료기기의 구조를 이해, 유지·보수하고 직무를 수행하기 위한 교육과 환자, 의사가 안전하게 의료기기를 이용할 수 있는 장비를 관리하는 교육특성
- 양질의 명문대학 편입

취득가능 자격증 및 면허증

- 의공기사(국가자격증), 의지보조기사(국가자격증)

진로 및 주요 취업처

- **진로방향** | 대학병원(15%), 대기업(30%), 공무원(10%), 의대, 간호학과 편입(30%) 등 이상적인 취업 분야로 각양각색 진출
- **편입** | 동아대 의학과, 연세대 의공학과, 한양대 의용생체공학과, 을지대 의공학과, 방사선학과, 가천대 간호학과, 방사선학과, 부산대 나노바이오학과, 건양대 방사선학과, 의공학과, 건국대 의공학과, 간호학과, 동국대 간호학과, 의생명학과, 부경대 의공학과, 인제대 의공학과, 경남대 간호학과, 동의대 임상병리학과, 부산가톨릭대 등

모집정원 30명

입학상담 051-200-3235
상담교수 김희영 010-3860-0659
홈페이지 <http://be.dongju.ac.kr>

선배들의 취업현황

신승호
2018 졸업

출신고등학교 부산공업고등학교
직장명 ㈜씨지텍코리아
업무 의료기술 및 영업마케팅
연봉 2,600-2,800만원

이기영
2016 졸업

출신고등학교 세정상업고등학교
직장명 부산대학교 한방병원
업무 한방요법실
연봉 3,000만원

글로벌역량과 인성을 겸비한
작업치료사 양성

작업치료과
(3년제)



Department of Occupational Therapy

Precious Daily life

#부산시내 작업치료과 최초 개설
#학사학위 전공심화과정 운영
#국내 유일 대학부설 「운전재활연구소」 운영

교육특성 및 환경

- 부산지역 최초로 대학교에서 작업치료사 배출(2006년 2월)
- 호주 퀸즈랜드국립대학교와 국제교류협약 및 자격증 연수를 통한 글로벌 작업치료사 양성
- 미국 University of North Carolina / UNC Hospital 국제교류협약 및 전공연수를 통한 선진교육 교류
- 부산최초 작업치료사 배출에 따른 부산영남권 병원 내 본교 출신의 작업치료 팀장급 다수 배치
- 해외 전공연계 프로그램을 통한 글로벌 역량을 갖춘 작업치료사 배출 (미국 또는 호주 병원 내 작업치료 전공연수 이수증, 호주 Massage Therapy 이수증 취득)
- 「현장직무 맞춤형 교육과정」 운영으로 사회맞춤형 인력양성
- 클라이언트 중심의 인성교육으로 최고의 작업치료사 배출

취득가능 자격증 및 면허증

- 작업치료사 면허증 취득(보건복지부장관), 감각발달재활사, Certificate in Massage Therapy(호주 국가공인 자격증), 인지활동 지도사, 아동발달 지도전문가 자격증 취득, 심리상담사, 미술심리상담사, 운전재활전문가 등

진로 및 주요 취업처

- **진로방향** | 의료기관, 지역사회 의료·복지 관련 기관, 정부행정기관, 사설기관, 연구기관, 보건직공무원 응시 자격 등
- **주요 취업처** | 대학병원, 종합병원, 재활병원, 요양병원, 정신병원, 복지관, 보건소, 재활원, 요양기관, 장애 전담어린이집, 한국장애인고용공단, 국민건강보험공단, 도로교통공단, 광역치매센터, 특수교육지원센터, 아동발달센터, 의지 보조기 사업소, 국내외 대학원 입학, 연구소 등

모집정원 40명

입학상담 051-200-3476
상담교수 이정숙 010-9800-6924
홈페이지 <http://ot.dongju.ac.kr>

선배들의 취업현황

나성원
2018 졸업

출신고등학교 웅상고등학교
직장명 동의의료원
업무 작업치료사
연봉 2,300만원

김경미
2011 졸업

출신고등학교 경혜여자고등학교
직장명 양산부산대학교 병원(2015년 입사)
업무 작업치료
연봉 3,300만원

치위생과
(3년제)

진리·정의·창의를 갖춘 현장실무중심
전문치과위생사리더 양성



Department of Dental Hygiene

Healthy
teeth

모집정원 40명

입학상담 051-200-3483
상담교수 임현주 010-2677-6068
홈페이지 <http://dh.dongju.ac.kr>

선배들의 취업 현황



이은지
2018 졸업

출신고등학교 경남 / 김정고시
직장명 안동치과병원
업무 진료지원, 구강보건교육, 보철청구
연봉 2,200만원



김윤경
2005 졸업

출신고등학교 동호여자상업고등학교
직장명 안동과학대학교
업무 강의 및 학생지도, 연구활동
연봉 4,000만원 이상

#부산 최초의 치과위생사 양성
#치위생 직무능력 인증제 시행
#전공관련 자격증 취득

교육특성 및 환경

- .. 부산 최초의 치위생학 교육기관
- .. 특성화전문대학으로 치위생과 특화프로그램 시행
- .. 직무능력인증제, 리더십, 전공 관련자격증취득과정 운영
- .. 도덕적 인성과 기초직업능력 배양을 위한 현장실무중심형 교육
- .. 장애인, 취약계층, 외국인 근로자 등을 대상으로 다양한 지역사회 구강보건 봉사활동
- .. 학교 장학제도 외 동창회 장학금, 자기계발 장학금 등의 다양한 학교 장학제도
- .. 취업 및 현장실습 연계를 위한 220여 개 이상의 전공분야 관련 기관과 산학협약 체결
- .. 리더십, 창의력, 실무능력향상을 위한 다양한 학교 특화프로그램운영
- .. 현장실습 강화를 위하여 지역사회 내 국·공립 치과대학병원, 구강위생용품 관련 기관, 치과 병의원 및 공공기관과 산학협력 체결
- .. 대한치과위생사협회 및 관련분야 연구 학회와 유기적 관계 유지를 통한 치위생 실무 및 이론 교육의 질 향상 도모
- .. 2016년도 치과위생사 국가고시 100% 합격

취득가능 자격증 및 면허증

- .. 치과위생사면허증, 병원코디네이터 자격증, 치과건강보험청구사 자격증, 사무병원관리사 자격증

진로 및 주요 취업처

- .. 진로방향 | 현장실무분야, 교육관련분야, 공공기관관련분야
- .. 주요 취업처 | 종합병원, 대학병원, 치과 병·의원, 치위생과 교수, 지역사회 내 구강보건교육자, 초등학교 내 구강보건실 및 양치교실 구강보건선생님, 보건(지)소 내 의료기술직 공무원, 보건직 공무원, 의료보험관리공단, 정부 및 지방자치단체 산하기관, 의료원 및 국·공립 시립병원, 군진(부사관), 연구소 및 구강위생용품 관련 업체 등

인성교육과 전공실무능력 향상을 통한
물리치료 전문 인력 양성

물리치료과
(3년제)



Department of Physical Therapy

More
Durable

모집정원 40명

입학상담 051-200-3474
상담교수 김형수 010-2553-5781
홈페이지 <http://pt.dongju.ac.kr>

선배들의 취업 현황



박도현
2018 졸업

출신고등학교 건국고등학교
직장명 큰술병원
업무 물리치료사
연봉 2,800만원



박근태
2017 졸업

출신고등학교 대광공업고등학교
직장명 무브먼트 퍼스널 트레이닝 센터
업무 트레이너
연봉 4,000만원

#재활분야의 전문지식과 기술습득
#양질의 의로서비스 공급

교육특성 및 환경

- .. 전공지식 및 다양한 학생회 활동을 통해 전공체험을 위한 지역사회 봉사활동
- .. 졸업생과 재학생의 스터디활동 및 멘토/멘티 활동
- .. 졸업생과 재학생의 멘토/멘티 활동을 통한 임상실습 교육
- .. 국가시험 특강
- .. 졸업생 취업을 위한 인프라 구축
- .. 호주 마사지사쿨과 국제교류 협약

취득가능 자격증 및 면허증

- .. 물리치료사 국가시험을 통한 물리치료사 면허증 취득(보건복지부장관), 심폐소생술 자격증 (대한심폐소생술협회), 호주 Massage 치료사(호주정부인정)

진로 및 주요 취업처

- .. 진로방향 | 병원, 의원, 재활원, 의료원, 보건소, 스포츠 관련 시설, 운동 센터 취업 및 창업, 국가 공무원 (보건직, 의료기술직), 사회복지 분야, 의료기 및 의지보조기 제작 분야 취업 및 창업, 바우처 사업
- .. 주요 취업처 | 프로스포츠 구단 의무실, 운동처방실, 스포츠 연구소, 산업체 물리치료실, 재활 관련 연구소, 노인복지시설, 장애인복지시설, 노인복지관, 장애인복지관, 장애아동전문어린이집, 장애아동 복지시설



간호학과 (4년제)

참되고 정의로운 창의적 역량을 갖춘
간호전문인 양성



Department of Nursing Science

DJNS
2080

모집정원 82명

입학상담 051-200-3394/051-200-1627

상담교수 임경민 010-4803-0403

정광석 010-4622-3722

홈페이지 <http://nursing.dongju.ac.kr>

선배들의 취업 현황



이수정
2018 졸업

출신고등학교
직장명
업무

주례여자고등학교
좋은삼산병원
간호사



이은지
2015 졸업

출신고등학교
직장명
업무

삼성여자고등학교
삼육부산병원
간호사

#짝멘토링을 통한 효율적인 학습정보 교류 #4차 산업혁명에 맞춘 임상현장중심 간호전문인 양성

교육특성 및 환경

- .. 전공지식 및 다양한 학생회 활동을 통해 전공체험을 위한 지역사회 봉사활동
- .. 재학생들의 union 멘토링을 통한 학교생활 적응력 향상
- .. 신입생, 재학생, 졸업생과의 짝 멘토링 활동을 통한 간호전문인 역량개발
- .. 국가시험 특강
- .. 졸업생 취업을 위한 인프라 구축
- .. 부산광역시 내에 위치한 부산대학교병원, 동아대학교병원, 동의의료원, 고신대학교복음병원, 부산성모병원, 대남병원, 좋은문화병원, 삼육부산병원, 화명일신기독병원, 좋은강안병원, 좋은삼산병원, 좋은애인요양병원, 좋은부산요양병원, 나눔과행복병원 등 본교와 산학협약체결을 하여 학생들의 우수 임상실습지 확보
- .. 해외사체해부 실습
- .. 전 학생 BLS 심폐소생술 자격증 취득

취득가능 자격증 및 면허증

- .. 간호사면허증(보건복지부장관), 보건교육사 3급 자격증(보건복지부장관), 국제의료관광코디네이터 자격증(민간자격), BLS자격증(대한심폐소생술협회), 국제간호사면허증(ENCLEX)

진로 및 주요 취업처

- .. 진로방향 | 의료분야, 보건행정분야, 교육분야, 지역사회분야, 여성건강분야, 해외취업분야
- .. 주요 취업처 | 전국 대학 부속병원 및 종합병원, 보건관련 공무원(보건복지부 산하기관), 보건교육사, 임상시험센터연구원, 교수, 초·중등보건교사, 유치원, 어린이집 보육교사, 산업간호사(산업장, 의무실), 보건간호사(보건진료소, 보건소), 조산사, 산후조리원, 산부인과 전문병원, 여성전문병원, 미국·영국·호주·캐나다RN(Registered Nurse) 자격 후 해외간호사 취업, 간호관련 창업시설운영, 복지시설, 제약회사, 의료기업체, 군의료원(간호장교)

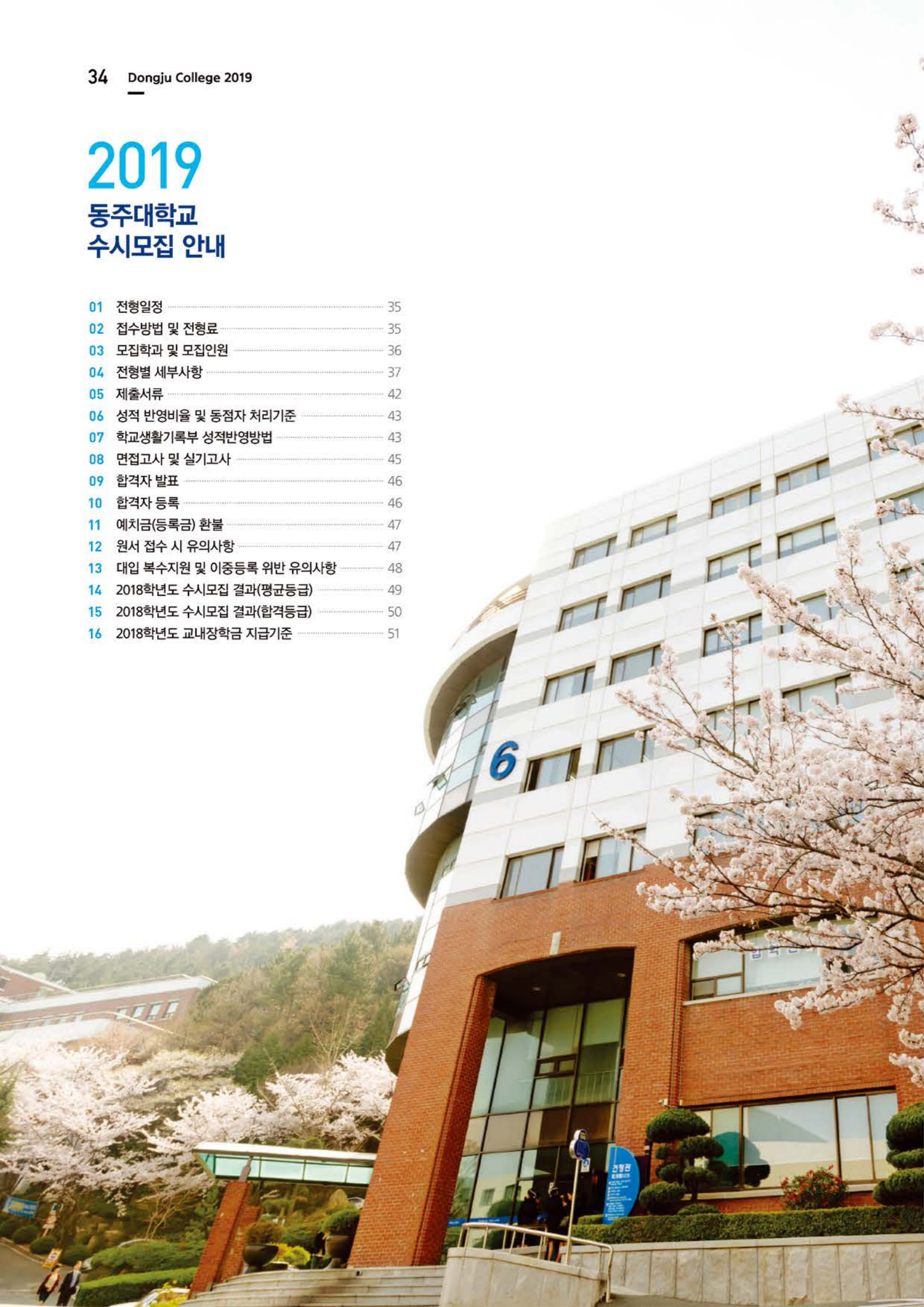


누려라! 학생中心
결쳐라! 취업中心

2019

동주대학교 수시모집 안내

- 01 전형일정 35
- 02 접수방법 및 전형료 35
- 03 모집학과 및 모집인원 36
- 04 전형별 세부사항 37
- 05 제출서류 42
- 06 성적 반영비율 및 동점자 처리기준 43
- 07 학교생활기록부 성적반영방법 43
- 08 면접고사 및 실기고사 45
- 09 합격자 발표 46
- 10 합격자 등록 46
- 11 예치금(등록금) 환불 47
- 12 원서 접수 시 유의사항 47
- 13 대입 복수지원 및 이중등록 위반 유의사항 48
- 14 2018학년도 수시모집 결과(평균등급) 49
- 15 2018학년도 수시모집 결과(합격등급) 50
- 16 2018학년도 교내장학금 지급기준 51



01 전형일정

구분		수시 1차	수시 2차	비고
원서접수 / 서류제출	인터넷·우편 접수	2018. 9. 10(월)~9. 28(금)	2018. 11. 6(화)~11. 20(화)	
	교내접수	2018. 9. 17(월)~9. 28(금)	2018. 11. 13(화)~11. 20(화)	
	서류제출	2018. 9. 28(금) 17:00	2018. 11. 20(화) 17:00	
면접고사		2018. 10. 8(월)~10. 14(일)	2018. 11. 24(토)	면접/실기 장소 및 고사시간은 추후 동주대학교 홈페이지 공지 및 유선으로 통보
실기고사		2018. 10. 13(토)	2018. 11. 24(토)	
합격자 발표		2018. 10. 30(화) 14:00 예정	2018. 12. 07(금) 14:00 예정	동주대학교 홈페이지
예치금 등록		2018. 12. 17(월) ~ 12. 19(수)		부산은행, 농협 전국지점, 동주대학교 경리과
합격통지서 및 예치금고지서 출력		합격자발표일 부터 12. 19(수) 까지		동주대학교 홈페이지
총원합격자 발표 및 등록		2018. 12. 20(목) ~ 12. 28(금)		부산은행 가상계좌
최종등록금 납부		2019. 2. 11(월) ~ 2. 13(수)		부산은행, 농협, 우리은행 전국지점, 동주대학교 경리과

- ※ 수시 1차 면접고사 : 전 학과(실용음악과, 사회복지과, 보건의료행정과 제외)
- ※ 수시 2차 면접고사 : 유아교육과
- ※ 수시 1·2차 실기고사 : 실용음악과
- ※ 면접고사 및 실기고사는 지원자 전원 실시합니다. (재외국민 및 외국인 전형 지원자 제외)

02 접수방법 및 전형료

구분	접수방법	
원서접수	인터넷접수	· 동주대학교 : http://ipsi.dongju.ac.kr · 유웨이 : www.uwayapply.com · 진학어플라이 : www.jinhakapply.com
	우편접수	· 입학원서 및 제출서류, 전형료를 동봉하여 등기우편으로 발송 · 모집 차수별 마감일 17:00 까지 도착분에 한 함
	교내접수	· 건청관(6호관) 2층 입시홍보처로 방문접수
	첨부서류	· FAX 제출 : 051-200-3440 FAX 전송 후 반드시 확인전화 요망 · 우편 제출 : [49318] 부산시 사하구 사리로 55번길 16 (과정동) 동주대학교 입시홍보처 앞 우편 발송 시 반드시 등기우편으로 발송하시기 바람 ※ 유의사항 : 제출서류에 수험생의 수험번호, 성명을 필히 기재 후 발송, 서류도착여부는 본인이 확인해야 함
복수지원	· 학과(계열) 및 전형에 상관없이 모집시기별로 원서를 2장까지 복수지원 가능함 · 복수지원자는 복수 합격할 수 있으며, 복수합격자는 예치금 등록기간에 반드시 1개 학과에만 등록해야 함	
전형료	· 20,000원(실용음악과는 실기고사로 포함하여 50,000원) - 기초수급권자 및 차상위계층자 전형 지원자, 국가유공자의 경우 서류제출 시 전형료 면제 - 동주대학교 홈페이지에서 인터넷 접수 할 경우 전형료 면제(단, 실용음악과는 실기고사로 30,000원)	

03 모집학과 및 모집인원

모집학과	모집 정원	정원 내						정원 외					
		수시 1차			수시 2차			수시 1차					
		일반고	특성 학교	대학 자체 기준	일반고	특성 학교	대학 자체 기준	전문대 이상 졸업자	수급자 및 차상위	농어촌 출신	재외 국민	외국인 및 새터민	만학도 및 재직자
이벤트연출과	30	15	7	3	1	1	1	2	1		1	2	1
광고시각디자인과	30	12	13	1	1	1	1	2	1		1	2	1
패션디자인과	35	16	14	1	1	1		2	1		1	2	1
스마트자동차과	50	28	14	4	1	1		2	1	1	1	2	1
사회복지과	주간	50	20	21	5	1	1	2	1		1	2	14
	야간	20	7	7	2	1	1	2	1		1	2	14
부사관과	40	23	10	5	1			2	1	1			
유아교육과 (3년제)	125	63	43	12	3	2		2	1	1	1	2	
특수아동과 (3년제)	30	18	7	2	1	1		2	1		1	2	1
실용음악과 (3년제)	65	20	3	7	8	2	2	2	1		1	2	1
호텔제과제빵전공 (3년제)	55	27	12	12	1	1	1	2	1	1	1	2	1
호텔의식조리전공	60	30	18	8	1	1	1	2	1	1	1	2	1
미용계열 - 헤어디자인 - 피부미용 - 메이크업	주간	150	78	28	40	1	1	1	2	1	1	2	5
	야간	20	7	3	6	2	1	1	2	1		2	5
호텔관광과	45	25	15	2	1	1		2	1		1	2	1
항공운항과	35	23	4	4	1	1	1	2	1		1	2	
스포츠재활과	45	25	13	3	1	1	1	2	1	1	1	2	1
응급구조과 (3년제)	40	20	17		1	1		4	3	2			2
보건의료행정과 (3년제)	80	40	32		4	2		2	1		1	2	1
의료공학과 (3년제)	30	24	3		2			2	1		1	2	1
작업치료과 (3년제)	40	21	12	4	1	1		4	2	2			1
치위생과 (3년제)	40	25	13		1			4	6	3			2
물리치료과 (3년제)	40	20	17		1	1		4	6	3			2
간호학과 (4년제)	82	54	2	1	20	1		24	10	5			4
주간 합계	1,197	627	318	114	54	22	9	74	44	22	16	32	42
야간 합계	40	14	10	8	3	2	1	4	2		2	4	19
총계	1,237	641	328	122	57	24	10	78	46	22	18	36	61

주 1) 모집학과(계열) 및 모집정원은 교육부의 정원조정결과에 따라 변동이 될 수 있습니다.
 2) 수시 1차 모집 지원자 미달 시 결원은 수시 2차에 모집하며, 수시 1, 2차 모집 총원합격자 발표 이후 미등록 결원은 정시 1차에 모집합니다.
 3) 순수외국인 및 새터민 전형은 지원자가 많을 경우에는 초과모집 가능합니다.

04 전형별 세부사항

1. 정원내 전형

가. 일반고 특별전형

- 고등학교 졸업(예정)자 또는 초·중등교육법 시행령 제98조 제 1항의 각 호의 1에 해당하는 자
- 1) 일반 고등학교 졸업(예정)자
- 2) 종합 및 학력인정 고등학교 일반 과정 졸업(예정)자
- 3) 자율형 고등학교, 특수목적 고등학교(과학고, 외국어고, 국제고, 예술고, 체육고 등) 졸업(예정)자
- 4) 일반 고등학교 졸업(예정)자 중 1년 이상 직업과정 이수자
- 5) 검정고시 출신자

나. 특성학교 특별전형

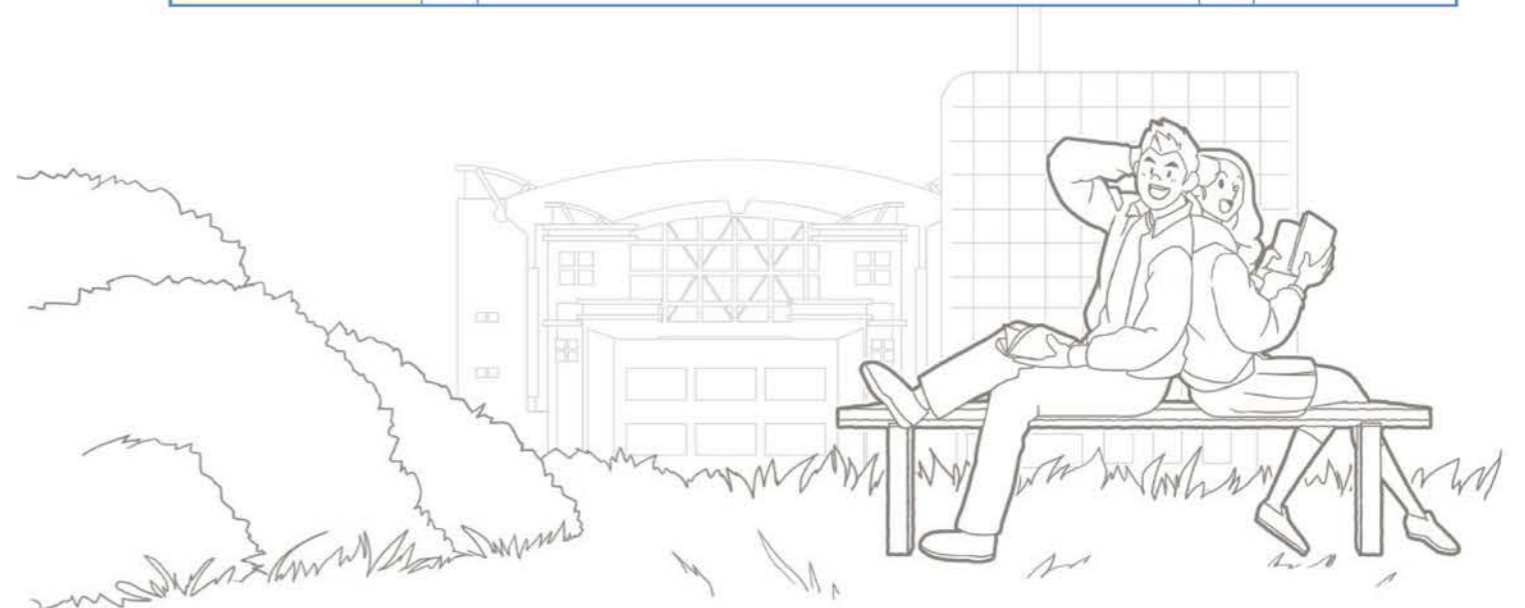
- 고등학교 졸업(예정)자 또는 초·중등교육법 시행령 제98조 제 1항의 각 호의 1에 해당하는 자
- 1) 특성화 고등학교 졸업(예정)자, 마이스터 고등학교 졸업(예정)자
- 2) 종합 및 학력인정 고교 전문 과정 졸업(예정)자

다. 대학자체기준 특별전형

- 고등학교 졸업(예정)자 및 동등이상의 학력소지자로서 대학 자체기준에 1개라도 해당되는 경우 지원 가능 (표1, 2 참조)

[표1] 대학 자체기준

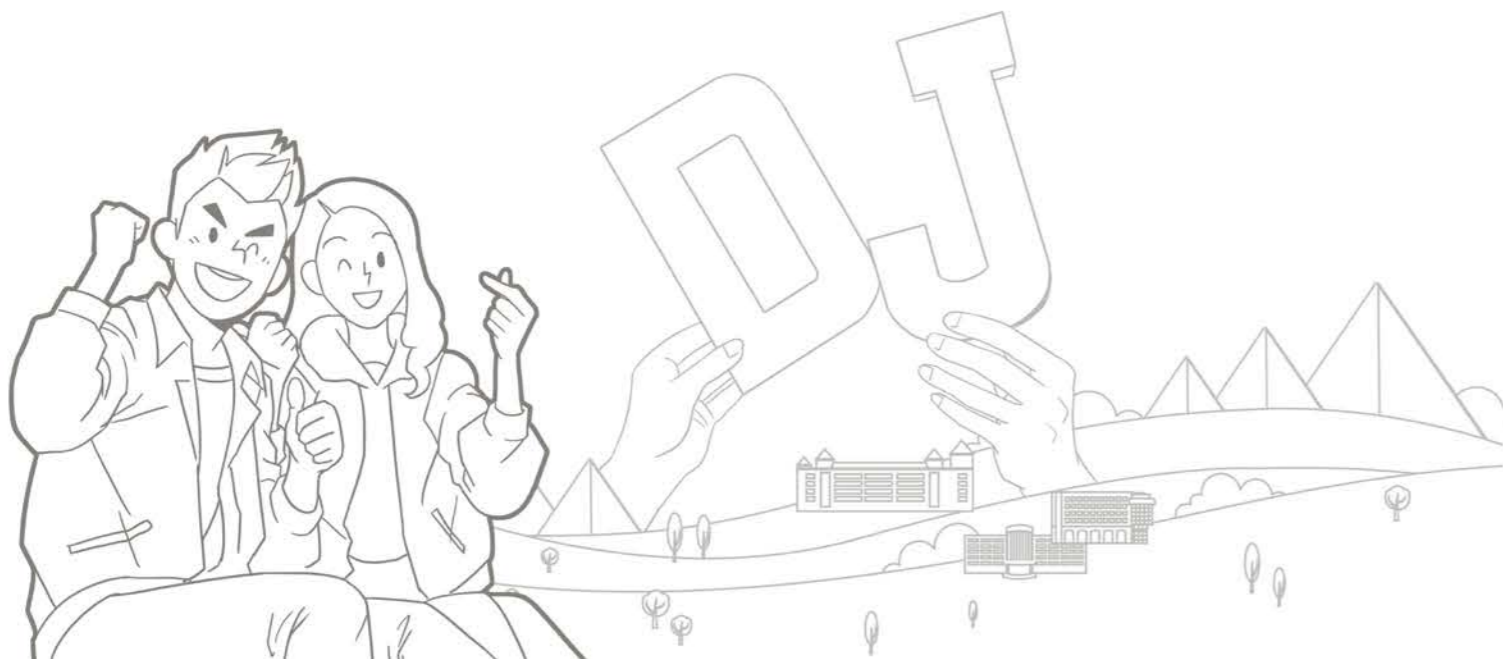
모집단위	코드	자격기준(평가기준)	가산 점수	제출서류
전 학과 (응급구조과, 보건의료행정과, 의료공학과, 치위생과, 물리치료과 제외)	01	봉사시간 100시간 이상인 자	2	봉사활동 확인서
	02	봉사시간 120시간 이상인 자	5	
	03	전공 관련학과 및 전공 관련 동아리 활동 중인 학생으로서 담임교사 또는 학교장 추천자	10	추천서
	04	외국에서 1년 이상 거주한 자	2	출입국 사실증명원
	05	외국의 고교 졸업자 (※ 외국의 고교 졸업자는 성적, 졸업증명서, 출입국사실증명원을 제출하여야 하며, 이 모든 서류는 번역공증도 포함하여 제출하여야 합니다.)	2	※ 참조
	06	국가보훈대상자 손·자녀 및 국가유공자 자녀	2	보훈대상자 증명서
해당학과	07	자격증 1개 이상 소지자 ※ 자격증별 개별 점수가 부여됨, 최대 10점 (지원학과 관련 [표2] 자격증 종류 참조)	최대 10점	자격증 사본



[표2] 자격증 종류

모집단위	코드	자격기준(평가기준)	가산 점수	제출서류		
이벤트연출과	07	컨벤션기획사 2급	10	자격증 사본		
		무대예술전문인 1, 2, 3급			8	
		레크리에이션 1, 2급	5		자격증 사본	
		레크리에이션지도자				5
		풍선아트 1, 2, 3급				5
		파티플래너				5
		기획, 연출, MC 등 관련 경력자	5			활동 및 경력 증명자료
		전, 현직 연예활동 출신자	5			
		연극, 영화, 방송 분야 경력자	5			
		광고시각디자인과	07			기능경진대회 참가자 및 입상자
산업체 경력 6개월 이상인 자	10			경력증명서		
시각디자인 산업기사	10			자격증 사본		
컴퓨터그래픽운용기능사	10					
GTQ	10					
컬러리스트기사	10					
포트폴리오 지원	10			포트폴리오		
스마트자동차과	07			기능경진대회 입상자	10	상장 사본
		자동차정비산업기사	10	자격증 사본		
		자동차정비기능사	10			
		차체수리기능사	10			
		자동차보수도장기능사	10			
		카일렉트로닉스기능사	10			
		Auto CAD 1급, 2급	10		국가공인 민간자격증	

모집단위	코드	자격기준(평가기준)	가산 점수	제출서류			
부서관과	07	정보처리기능사	8	자격증 사본			
		전기·전자기능사			8		
		자동차정비기능사			8		
		조리기능사			8		
		간호조무사			8		
		워드프로세스			10		
		PCT			550점 이상	10	
					300점 이상	5	
		컴퓨터활용능력			1급	10	
					2급	5	
		문서실무사			1급	10	
					2급, 3급	5	
		한국어/국어능력	2급 이상		10		
			3급 이하		5		
		한자능력	2급 이상		10		
			3급 이하		5		
		군인 및 군무원 자녀	10		복무확인서		
		리더쉽	고교반장, 학년회장		10	임명장 사본	
		대회수상자(시·도 단위 규모 이상)	체육특기자		10	상장사본	
		무도 단종	태권도		4단 이상	10	단종 사본
					2단 이상	5	
					기타 국가공인단종 중 1개 종목만 반영	2단 이상	
		자동차 관련 면허	1종		5	자격증 사본	
		유아교육과	07		보육교사	10	자격증 사본
종이접기지도사	5						
종이접기지도사	3						
유아체육지도사	3						
풍선장식	3						
동화구연지도사	3						
유아놀이지도사	3						
어린이북아트(북아트)	3						
가베지도사	3						
특수아동과	07			산업체 근무자	10	경력증명서	
		대회 수상자	10	상장 사본			
		보육교사 3급	10	자격증 사본			
		풍선아트지도사	10				
		미술 및 상담지도사	10				
		종이접기지도사	10				
		동화구연지도사	10				



모집단위	코드	자격기준(평가기준)	가산 점수	제출서류
호텔제과제빵전공 호텔외식조리전공	07	대회 수상자(자치단체 및 정부)	4	상장 사본
		대회 수상자(기관/협회)	3	
		산업체 경력 6개월 이상인자	3	
	국가자격증	한식조리기능사	4	자격증 사본
		양식조리기능사	4	
		일식조리기능사	4	
		중식조리기능사	4	
		조주기능사	4	
		복어조리기능사	4	
		제빵기능사	4	
		제과기능사	4	
		커피바리스타	3	
		케이크디자이너	3	
		초콜릿마스터	3	
		베이킹마스터	3	
	커피매니저	3		
	브런치매니저	3		
	미용계열	07	미용사(일반)	4
미용사(피부)			4	
미용사(네일)			4	
미용사(메이크업)			4	
항공운항과	07	중국어, 일본어, 관광관련과목 이수자	10	성적표
		외국에서 12년 이상의 학교 교육과정을 수료(예정)한 자	10	졸업증명서
스포츠재활과	07	대회수상자(국제)	10	상장 사본
		대회수상자(전국)	5	
		대회수상자(시·도)	3	
		건강운동관리사	10	자격증 사본
		생활체육지도사	10	
운동선수 유 경력자	3년간 선수등록	5	선수등록확인서	
작업치료과	07	간호조무사	10	자격증 사본
간호학과	07	외국어능력 우수자 - TOEIC 500점, TEPS 400점 이상인 자, TOEIC Speaking 5 이상 - OPIC IL 이상 - JPT 350점 이상, JLPT 4급 이상 - HSK 3급 이상, BCT 3급 이상, CPT 400점 이상	10	성적증명서

2. 정원의 전형

가. 전문대학 및 대학졸업자 전형 **"입학금 + 매학기 수업료 20% 장학 지급!"**

- 1) 전문대학 졸업자 또는 2019년 2월 졸업예정자
- 2) 일반대학교(4년제) 졸업자 또는 2019년 2월 졸업예정자
- 3) 일반대학교(4년제) 2년 이상 수료자 (전문대학 졸업학력 인정)
- 4) 고등교육법시행령 제70조 제1항 및 2항 해당자 (전문대학 졸업자와 동등한 학력 인정 자, 80학점 이상 취득자)

나. 농·어촌 전형 **"입학금 장학 지급!"**

- 1) 농·어촌 소재 중·고교의 전 교육과정(6년)을 이수한 졸업(예정)자로서 재학중 본인과 부모가 농·어촌지역에 거주한 자
- 2) 농·어촌 소재 초·중·고교의 전 교육과정(12년)을 이수한 졸업(예정)자로서 재학 중 본인이 농·어촌지역에 거주한 자
- 3) 특수목적고(과학고, 외국어고, 국제고, 예술고, 체육고 등)에서 재학한 자 및 검정고시 출신자는 지원할 수 없음
- 4) 졸업예정자격을 합격한 자에 대하여는 2019. 3. 1 이후 지원자의 자격요건 성립여부에 대해서 사후 확인 후 자격 미달 자에 대하여는 입학 후라도 입학허가를 취소합니다.
* 고교 졸업 후 또는 재학 중 행정구역이 개편된 경우 고교 입학당시를 기준으로 합니다.

다. 기초생활수급자 및 차상위계층 전형 **"입학금 + 매학기 수업료 30% 장학 지급!"**

- 1) 고등학교 졸업(예정)자 또는 검정고시 합격자로서 기초생활수급권자에 해당하는 자
- 2) 차상위 의료급여, 자활급여, 장애수당, 한부모가정 지원사업 중 하나의 급여를 받고 있는 자
- 3) 우선돌봄 차상위 가구에 해당하는 자

라. 재외국민 및 외국인전형

- 1) 외국의 학교에서 국내 고등학교에 전학하여 졸업한 자 (국내고교 졸업자)
- 2) 국제교육진흥원의 고등학교 예비교육과정을 수료하고 국내의 고등학교를 졸업한 자
- 3) 외국에서 우리나라 초·중등교육에 상응하는 학교교육과정(초·중·고의 모든 학교 교육과정)을 전부 이수한 재외국민
- 4) 부모가 모두 외국인인 외국인 학생
- 5) 새터민(북한이탈주민)

* 재외국민 및 외국인 전형 합격자 선발 : 서류전형
* 제출서류 : 본교 입학홍보처(☎ 1899-1811) 문의 후 입학원서 및 서류 제출
* 외국인 단기연수 및 유학 상담은 국제교류센터(☎ 051-200-3466)로 문의바랍니다.

마. 만학도 및 재직(경력)자 전형 **"입학금 + 매학기 수업료 20% 장학 지급!"**

- 1) 만학도 : 고등학교 졸업(예정)자 또는 검정고시 합격자로서 만 25세(1994년 2월 28일 이전 출생자)이상인 자
- 2) 재직(경력)자 : 고등학교 졸업 후 산업체 재직(경력) 2년 이상인 자

★ 부사관과 지원 자격

- 연령 : 임관일 기준 18세 이상 27세 이하 / 예비역 30세 이하
- 범죄, 수형 사실 등 군 인사법 제10조 2항 임관결격사유가 없는 자
- 사상이 건전하고 품행이 단정하며, 체력이 건강한 자 / 인성, 능력, 군인정신이 투철한 자
- 의무복무기간 : 4년
- 신체조건 : 신체등급 3급(신체등급 2급) 이상자

성별	신장	체중	시력	기타
남	159cm ~ 195cm	46kg ~ 120kg 미만	교정시력 양안 모두 0.6이상	자해 및 문신으로 인한 반혼자 선발 제외 (수술 후 흔적이 없는 자 지원가능)
여	152cm ~ 183cm	35kg ~ 87kg 미만		

05 제출서류

전형 구분	제출 서류	
공통서류	1) 고교생활기록부 사본 1부 (제출 대상자에 한함) ① 온라인제공 대상자(2014년 2월 ~ 2019년 2월 졸업(예정자) 중 온라인 제공 미동의 자 ② 2013년 2월 28일 이전 고등학교 졸업자 (2013년 2월 졸업자 포함) ③ 고교생활기록부 온라인제공 제외 대상 고교 졸업자 (방송통신고, 고등기술학교, 대안학교, 학력인정사회교육시설학교 등은 졸업(예정)증명서 추가 첨부) 2) 검정고시 출신자는 성적증명서 1부 ※ 학생부 및 검정고시 자료 온라인 제공 동의자는 제출하지 않아도 됨	
정원내	일반고 특별전형	-
	특성화고 특별전형	-
	대학 자체기준 특별전형	■ 대학 자체기준에 해당하는 자 - 해당 증빙서류 제출(표1, 2 참조)
정원외	대학졸업자	■ 대학(전문대학) 졸업(예정)증명서 또는 2학년 수료증명서 1부 ■ 대학(전문대학) 성적 증명서 1부 ※ 졸업예정자와 4년제 대학 2학년 재학생은 입학 개시 전에 졸업증명서 또는 2학년 수료증명서를 반드시 제출해야하며, 미제출 시 입학이 취소될 수도 있음.
	농어촌	■ 농어촌학생 지원 자격 확인서(동주대학교 소정양식) ■ 본인의 주민등록등본, 초본 각 1부, 부모의 초본 1부 ※ 농어촌 소재의 초·중·고 전 교육과정(12년)을 이수한 경우 본인의 주민등록등본, 초본만 제출
	기초수급자 및 차상위	■ 기초생활수급권자 : 수급자증명서(학생 본인 이름으로 발급) 1부 (읍·면·동사무소 발행) ■ 차상위 복지급여 수급자 확인서 1부 ① 차상위 복지급여 수급확인서(읍·면·동사무소 발행) 1부 - 「자활근로자, 장애수당 대상자, 장애연금 대상자, 한부모가족」 확인서 또는 ② 차상위 본인부담 경감대상자 확인서(국민건강보험공단 발행) 1부 ■ 차상위 복지급여 비수급자 ① 우선돌봄 차상위 확인서(읍·면·동사무소 발행) 1부 ※ ①, ② 항목의 증명서는 각 모집 시작일로부터 7일 이내에 발급되어야 함 ※ 학생 본인 이름으로 미 발급시 주민등록등본 추가 제출
	만학도 및 재직자	■ 만학도 : 생활기록부 ■ 재직자 : 4대 보험 가입 증명서(건강보험 자격득실 확인서) 1부

※ 공통서류는 정원내·정원외 전형 지원자 전원 제출하여야 합니다.

06 성적 반영비율 및 동점자 처리기준

전형	모집단위	성적반영 비율 및 점수
수시 1차	전 학과 (사회복지과, 실용음악과, 보건의료행정과 제외)	학생부성적 80%(교과성적60점+출석성적20점) + 면접 20%(20점)
	사회복지과, 보건의료행정과	학생부성적 100%(교과성적80점+출석성적20점)
	실용음악과	학생부성적 10%(교과성적80점+출석성적20점) + 실기 90%(900점)
수시 2차	전 학과 (유아교육과, 실용음악과 제외)	학생부성적 100%(교과성적80점+출석성적20점)
	유아교육과	학생부성적 80%(교과성적60점+출석성적20점) + 면접 20%(20점)
	실용음악과	학생부성적 10%(교과성적80점+출석성적20점) + 실기 90%(900점)
전문대학이상 졸업자	일반학과 (면접학과, 실용음악과 제외)	대학 전 학년 평균 성적 100%(100점)
	면접학과	대학 전 학년 평균 성적 80%(80점) + 면접 20%(20점)
	실용음악과	대학 전 학년 평균 성적 10%(100점) + 실기 90%(900점)
■ 농·어촌 ■ 수급자 및 차상위 ■ 만학도(만25세이상) 및 재직(경력)자	일반학과 (면접학과, 실용음악과 제외)	학생부성적 100%(100점) (교과성적80점+출석성적20점)
	면접학과	학생부성적 80%(교과성적60점+출석성적20점) + 면접 20%(20점)
	실용음악과	학생부성적 10%(교과성적80점+출석성적20점) + 실기 90%(900점)
재외국민 및 외국인	모집학과	서류전형

동점자 처리기준

1순위 : 등급백분율, 2순위 : 1학년 백분율, 3순위 : 2학년 백분율, 4순위 : 이수단위 합

07 학교생활기록부 성적반영방법

1. 학년별 반영비율 및 반영요소

구분	학년별 반영비율			반영 요소	
	1학년	2학년	3학년(1학기)	반영과목수	반영방법
■ 일반고, 특성화고	30%	40%	30%	학기별 2과목(총 10과목)	과목별 등급 및 이수단위
■ 일반고 직업과정 ■ 특성화고 2+1 과정	50%	50%	X	학기별 2과목(총 8과목)	

※ 검정고시 합격자는 검정고시 전 과목 성적을 활용하여 본교에서 정한 등급표에 의해 적용

2. 과목반영

고교 졸업년도	모집단위	학년별 반영비율			반영요소
		1학년	2학년	3학년(1학기)	
2008. 2월 ~ 2019. 2월 졸업(예정)자	전 학과	학기별 이수단위 20이상 우수 2과목(예· 체능과목 제외) (단, 1~2학년은 학기별 국어, 영어, 수학 교과목 중 우수 1과목 반드시 포함)			등급, 이수단위
1999. 2월 ~ 2007. 2월 졸업자	전 학과	학기별 이수단위 20이상 우수 2과목(예· 체능과목 제외) (단, 1~2학년은 학기별 국어, 영어, 수학 교과목 중 우수 1과목 반드시 포함)			석차백분율, 이수단위
1998. 2월 졸업자	전 학과	학기별 석차 백분율	학기별 이수단위 20이상 우수 2과목(예· 체능과목 제외) (단, 1~2학년은 학기별 국어, 영어, 수학 교과목 중 우수 1과목 반드시 포함)		석차백분율, 이수단위
1997. 2월 이전 졸업자	전 학과	학기별 석차 백분율	학기별 석차 백분율	학기별 이수단위 20이상 우수 2과목(예· 체능과목 제외) (단, 1~2학년은 학기별 국어, 영어, 수학 교과목 중 우수 1과목 반드시 포함)	석차백분율, 이수단위
1996. 2월 28일 이전 졸업자	전 학과	학기별 석차 백분율	학기별 석차 백분율	석차 백분율	석차백분율
검정고시 출신자	전 학과	전 과목 평균성적 활용(검정고시 산출표 참조)			전 과목 평균

3. 교과성적등급 산출표

등급	1	2	3	4	5	6	7	8	9	
석차백분율(%)	00.00~04.00	04.01~11.00	11.01~23.00	23.01~40.00	40.01~60.00	60.01~77.00	77.01~89.00	89.01~96.00	96.01~100	
등급범위	1.00 ~ 1.99	2.00 ~ 2.99	3.00 ~ 3.99	4.00 ~ 4.99	5.00 ~ 5.99	6.00 ~ 6.99	7.00 ~ 7.99	8.00 ~ 8.99	9.00	
점수	일반학과	80	77	74	71	68	65	62	59	56
	면접학과	60	57	54	51	48	45	42	39	36

4. 특성화고 전문교과 과목(성취평가제) 성적 산출(2015년 2월 이후 졸업자만 해당)

가. 해당 과목(A-E등급)을 Z점수로 산출 후 다시 9등급으로 환산하여 적용합니다.

$$Z \text{ 점수} = \frac{\text{과목별 원점수} - \text{과목별 과목평균}}{\text{과목별 표준편차}}$$

나. 전문교과 과목(성취평가제) 등급 산출표

등급	Z점수 범위	석차백분율 (근사값)	등급	Z점수 범위	석차백분율 (근사값)	등급	Z점수 범위	석차백분율 (근사값)
1	3.00 ~ 1.76	0.13 ~ 3.92	4	0.73 ~ 0.26	23.27 ~ 39.74	7	-0.74 ~ -1.22	77.04 ~ 88.88
2	1.75 ~ 1.23	4.01 ~ 10.93	5	0.25 ~ -0.25	40.13 ~ 59.87	8	-1.23 ~ -1.75	89.07 ~ 95.99
3	1.22 ~ 0.74	11.12 ~ 22.96	6	-0.26 ~ -0.73	60.26 ~ 76.73	9	-1.76 ~ -3.00	96.08 ~ 99.87

5. 출결점수 산출표 (결석, 지각, 조퇴, 결과 적용)

결석일수	0일	1일	2일	3일	4일	5일	6일	7일	8일	9일	10일	11일 이상
점수	20	19	18	17	16	15	14	13	12	11	10	0

※ 1, 2, 3학년 출석 반영, 지각, 조퇴, 결과는 3회 1일 결석처리(병결은 제외), 검정고시 합격자는 제외

6. 검정고시 합격자

★ 검정고시 전 과목 평균점수 및 성적 산출표

등급	1	2	3	4	5	6	
평균점수	100.0 ~ 97.00	96.99 ~ 90.00	89.99 ~ 80.00	79.99 ~ 70.00	69.99 ~ 63.00	62.99 ~ 60.00	
점수	일반학과	100	96	92	88	84	80
	면접학과	80	76	72	68	64	60

08 면접고사 및 실기고사

면접(실기)고사를 실시하는 전형 및 학과의 경우 지원자가 모집정원에 미달되더라도 면접(실기)고사시 채점위원이 학업성취 능력이 현저히 부족하다고 판단하여 "F(부적합)"등급을 적용한 경우에는 선발하지 않을 수 있습니다.

★ 유의사항

- 가. 수험생은 면접에 반드시 참석하여야 하며, 불참할 경우 0점으로 처리합니다.
- 나. 면접 시 신분증(주민등록증, 운전면허증, 학생증 등)을 반드시 지참하여야 합니다.

- 1) 동일학과의 일반고/특성화고/대학 자체기준/정원의 전형 간에 복수지원한 경우 하나의 전형만 면접 참석
- 2) 복수지원자가 서로 다른 학과에 지원하였을 경우에 두 군데 모두 면접에 응시해야함 (응시하지 않은 학과는 0점 처리)

다. 면접고사기간은 10/8(월)~14(일)이며, 계열 및 학과마다 면접일이 다르므로, 자세한 사항은 입학안내 홈페이지 공지사항을 확인하시거나 해당 계열·학과로 연락하시기 바랍니다.

1. 면접고사

모집시기	실시학과	평가요소	반영비율	면접장소
수시 1차	전 학과 (사회복지과, 보건의료행정과, 실용음악과 제외)	인성 및 적성, 태도, 논리성, 이미지, 커뮤니케이션능력 등	20%	학과 지정장소
수시 2차	유아교육과			

2. 실기고사

실시학과	전 공	준비사항
실용음악과	K-POP	가창이나 댄스 중 택 1
	보컬	자유곡 1곡 반주자 또는 MR (Audio CD 또는 USB에 담아 오셔야 합니다.)
	기악	자유곡 1곡 반주자 또는 MR (Audio CD 또는 USB에 담아 오셔야 합니다.) ※이펙터(Effector) 사용을 금합니다.
	작곡, 싱어송라이터, 컴퓨터음악, EMP, 음향	자신의 작품이나 자유곡 1곡을 연주 또는 가창 (노래하는 학생은 반주자 또는 MR 사용 가능하며 Audio CD 또는 USB에 담아오셔야 합니다.)
	레코딩	자유곡 1곡 (연주 또는 가창), 미디 작업한 음악 1곡 제출 카피곡, 자작곡 모두 허용
	사운드디자인	자유곡 1곡 (연주 또는 가창), 전공관련 구두시험 (프로툴, 로직, 큐베이스, 에이블톤라이브 중 한 가지 이상의 시퀀서 사용가능 확인)

※ 실기고사 불참 시 불합격처리됩니다.

09 합격자 발표

합격자 발표	수시 1차	2018. 10. 30(화) 14:00 예정
	수시 2차	2018. 12. 07(금) 14:00 예정
발표 방법	인터넷	동주대학교 입학안내 홈페이지(http://ipsi.dongju.ac.kr)
	우편	합격통지서 우편 발송

※ 합격자는 반드시 동주대학교 입학안내 홈페이지에서 "합격자 공지사항"을 확인하여야 하며, 미확인으로 인한 불이익은 책임지지 않습니다.
 ※ 각 전형별 지원자 미달 시 다른 전형(일반고/특성화고/대학자세기준)에서 충원합니다. (정원 외 미달인원은 다음 모집 시 기존 동일전형에서 모집)

★ 충원 합격자 발표

- 전형별 최초합격자가 등록을 포기할 경우 후보자 순위에 따라 예비합격자를 선발하여 통보합니다.

가. 발표 대상 : 수시 1, 2차 지원자 중 예비합격자

나. 발표 일시 : 2018. 12. 20(목) ~ 12. 28(금) 까지

다. 발표 방법

- 1) 수시 1, 2차 합격자 중 미등록자 및 환불자로 인한 결원 발생 시 차순위자 성적순에 따라 개인별 전화 및 문자 통지 (연락이 3회 이상 불가할 경우(문자메시지 포함) 등록포기 처리)
- 2) 충원합격에 관한 통화내용은 녹음을 하며, 추후 분쟁 발생 시 관련 자료로 사용할 수도 있음 (연락처가 변경될 경우 동주대학교 입시홍보처 ☎ 1899-1811로 연락 요망)

※ 충원합격자 발표 기간 중 전화연락이 되지 않아 발생하는 모든 불이익에 대한 책임은 수험생 본인에게 있으므로 입학원서 작성 시 반드시 연락 가능한 연락처를 기재하여 주시기 바랍니다.

10 합격자 등록

예치금 등록	납부기간	2018. 12. 17(월) ~ 12. 19(수)
	납부장소	부산은행, 농협 전국지점 및 동주대학교 경리과
	등록확인 예치금액	300,000원
최종 등록	납부기간	2019. 2. 11(월) ~ 2. 13(수)
	납부장소	부산은행, 우리은행, 농협 전국지점 및 동주대학교 경리과
	등록 금액	등록금 고지서에 표기된 금액

※ 보훈대상자는 예치금은 납부하여야 하며, 최종등록의 경우 "대학입학특별전형대상자증명서"(지방보훈청 발행)를 지참하여 동주대학교 학생복지과에서 등록절차를 완료하여야 합니다. (증명서 '제출처'는 반드시 "동주대학교"로 기재되어야 합니다.)

※ 합격자는 반드시 예치금 납부 후 최종 등록기간에 등록금을 납부해야 합니다.

※ 예치금 및 최종 등록금 납부기간 내에 등록을 하지 않았을 경우에는 입학의사가 없는 것으로 간주합니다.

※ 문의 : 경리과 ☎ 051) 200-3335, 3355 | 학생복지과 ☎ 051) 200-3498, 3496 | 입시홍보처 ☎ 1899-1811

※ 수시 충원 기간 내 합격 여부 등을 지원 대학에 수시로 확인하여 피해 없도록 주의하여야 합니다.

★ 신입생 등록금(2018학년도 기준)

2019학년도 모집학과명	입학금	등록금(한 학기)
이벤트연출과, 부사관과, 유아교육과(3년제), 특수아동과(3년제)	562,900원	2,785,000원
호텔관광과, 항공운항과		2,915,000원
미용계열, 응급구조과(3년제), 작업치료과(3년제), 치위생과(3년제), 물리치료과(3년제), 간호학과(4년제)		3,105,000원
광고시각디자인과, 패션디자인과, 스마트자동차과, 실용음악과(3년제), 호텔제과제빵전공(3년제), 호텔외식조리전공, 스포츠재활과, 의료공학과(3년제)		3,085,000원
사회복지과, 보건의료행정과(3년제)		2,855,000원

11 예치금(등록금) 환불

신청기간	2018. 12. 20(목) ~ 2019. 2. 28(목) 은행마감 시간 전 까지 (토·일요일 및 공휴일은 제외)
신청방법	<ul style="list-style-type: none"> ■ 직접방문 <ul style="list-style-type: none"> - 구비서류를 준비하여 보호자와 함께 방문하셔서 등록포기각서(동주대학교 소정양식)를 작성 ■ FAX <ul style="list-style-type: none"> - 구비서류를 준비하여 등록포기각서와 함께 051-200-3440으로 전송 (FAX 전송 후 반드시 확인전화 ☎ 1899-1811) 요망 - 등록포기각서 서식은 '입학안내 홈페이지>입시자료실'에 첨부되어 있습니다.
구비서류	<ol style="list-style-type: none"> ① 지원자와 보호자의 신분증, 도장(등록포기각서 작성 시 필요) 지참 ② 보호자 또는 본인 통장 사본

※ 등록기간 내에 납부한 등록금의 환불은 반환기일(학기 개시일)까지는 전액을 반환하며, 반환기일 이후 포기자는 교육부령 '학교 수업료 및 입학금에 관한 규칙'에 의거하여 반환합니다.

※ 등록금 환불은 등록포기 각서 접수 다음날 통장 계좌로 송금 해드립니다.

※ 토·일요일 및 공휴일은 은행휴무로 환불하지 않습니다.

※ 문의 : 동주대학교 경리과 ☎ 051) 200-3335, 3355 입시홍보처 ☎ 1899-1811

※ 입학전형료 비례 환불

- 법 제34조의4제4항에 따른 입학전형료의 반환 사유 및 금액 안내
 - 전형료 과오납한 금액, 대학의 귀책사유인 경우 전형료 전액, 천재지변 전형료 전액, 질병 또는 사고로 입원·사망한 경우 전형료 전액, 단계적 입학전형에서 최종 단계 전에 불합격한 경우 일부 전형료
- 법 제34조의4제5항에 따라 입학전형 관련 수입·지출에 따른 잔액을 해당 학년도 4월 30일까지 지원자가 납부한 입학전형료에 비례하여 반환해야 한다.
- 대학의 장은 제2항 또는 제3항에 따라 입학전형료를 반환하는 경우 둘 이상의 반환 방법을 마련하여 반환 대상자가 선택할 수 있도록 하여야 한다. 이 경우 그 반환 방법에는 학교를 직접 방문하는 방법과 반환 대상자가 지정하는 금융기관의 계좌로 이체하는 방법이 반드시 포함되어야 한다.
- 대학의 장은 제4항에 따른 반환 방법 중 반환 대상자가 금융기관의 계좌로 이체하는 방법을 선택하는 경우에는 반환할 금액에서 금융기관의 전산망을 이용하는 데 드는 비용을 차감하고 반환할 수 있다.
- 대학의 장은 제5항에 따라 반환하는 경우에 금융기관의 전산망을 이용하는 데 드는 비용이 반환할 금액 이상이면 반환하지 아니할 수 있다.

12 원서 접수 시 유의사항

1. 동주대학교는 모집시기별로 원서 2장까지 복수지원 가능합니다.
2. 부정확한 방법으로 합격 또는 입학한 사실이 확인될 경우에는 입학한 후라도 합격 또는 입학을 취소합니다. (학교생활기록부에 대하여 추후 위변조 사실이 발견될 경우에도 입학 취소)
3. 기재사항 중 성명, 주민등록번호, 학력사항은 정확하게 기재하여야 하며, 기재내용이 사실과 다르거나 허위로 기재한 경우에는 합격 또는 입학이 취소됩니다. (개명 및 주민등록번호변경자는 본인주민등록초본을 모집기간 내에 반드시 제출)
4. 접수된 원서, 서류 및 전형료는 반환하지 않습니다. (원서 접수기간 중에 지원 취소할 경우 전액 환불 가능)
5. 2014년~2019년 2월 졸업(예정)자로서 학생부 자료 온라인 제공에 동의하지 않거나, 온라인 제공대상 제외 고교 출신자는 지원 대학에 반드시 학생부 사본을 별도 제출해야 합니다.
6. 전형기간 중 수험생에게 알리는 공지사항이나 합격자 발표등은 동주대학교 홈페이지에 공지합니다.
7. 수험생에 대한 모든 연락은 입학원서에 기재된 전화번호로 통보하며 연락불가로 인한 책임은 본인에게 있습니다.
8. 동주대학교는 학업능력이 아닌 신체적, 정신적, 인종적 차이에 따른 특정 학생에 대한 입학 차별 정책이 없습니다.
9. 모집요강에 명시되지 않은 사항은 동주대학교 입학전형관리위원회의 결정에 따라 처리합니다.

13 대입 복수지원 및 이중등록 위반 유의사항

1. 전문대학교는 일반대학교와 달리 수시모집 시 지원 횟수에 제한이 없습니다.
2. 수시모집에 합격자(총원합격자 포함)는 예치금 등록여부와 상관없이 이후의 모집시기(정시 및 자율모집)에 지원이 금지됩니다.
※ 수시 총원기간 내 합격 여부 등을 지원 대학에 수시로 확인하여 피해가 없도록 주의 바람
3. 수시모집 대학(산업대학, 교육대학, 전문대학 포함)은 전형기간이 같아도 복수지원이 가능합니다.
4. 수시모집에 복수로 합격한 자는 수시모집 등록기간 내에 1개의 대학에만 예치금을 납부해야 합니다.
5. 동주대학교 각 모집시기에서 학과별·전형별 복수지원 가능합니다.

★ 동주생활관 안내 051-200-1503

1. 대상 : 2019학년도 수시모집 신입생 예치금 납부자 중 부산시 외(기장군 제외)거주자
2. 사용기간 : 2019년 1학기(하계방학 전까지)
3. 신청기간 : 2018년 12월 말 ~ 2019년 1월 초 예정
4. 신청방법 : 생활관 홈페이지(<http://dormitory.dongju.ac.kr>)에서 신청 가능(자세한 일정은 홈페이지 공지사항에서 확인)
5. 생활관비 납부금액 안내

생활관	인실	수용인원	관리비	입사비	보증금	총 납부금액
제2생활관(여)	2인실	228명	470,000원	50,000원	20,000원	540,000원
	4인실		380,000원			450,000원
제3생활관(남)	2인실	70명	510,000원			580,000원
	3인실		460,000원			530,000원
	4인실		380,000원	450,000원		

- ※ 입사비는 입사기간 동안 1회 납부, 보증금은 퇴사 시 환불
- ※ 생활관비 납부 고지서는 별도로 발송하지 않음
- ※ 신입생은 2인실 사용할 수 없음



14 2018학년도 수시모집 결과(평균등급)

모 집 단 위	수시 1차						수시 2차						
	일반고특별전형		특성화고특별전형		대학자체기준 특별전형		일반고특별전형		특성화고특별전형		대학자체기준 특별전형		
	평균등급	경쟁률	평균등급	경쟁률	평균등급	경쟁률	평균등급	경쟁률	평균등급	경쟁률	평균등급	경쟁률	
이벤트연출과	5	5.40	4	1.40	5	1.00	5	11.00	5	7.00	7	1.00	
광고시각디자인과	5	4.08	4	3.46	4	4.00	5	26.00	4	12.00			
패션디자인과	5	4.31	4	3.09			5	21.00	4	6.00			
스마트자동차과	5	8.71	4	6.07	5	0.75	5	39.00	3	30.00			
사회복지과	주간	5	5.52	4	4.64	6	0.60	5	37.00	4	36.00		
	야간	6	1.56	4	1.38					4	8.00		
부사관과	5	6.43	4	5.89	5	3.17	4	20.00					
유아교육과 (3년제)	4	3.23	3	2.95	4	2.40	4	36.00	3	40.00			
특수아동과 (3년제)	5	3.67	3	9.00	2	1.00	4	26.00	3	14.00			
실용음악과 (3년제)	5	2.90	3	14.50	5	0.29	4	5.00	4	16.00			
호텔제과제빵전공 (3년제)	5	5.60	4	4.56	4	4.00	5	32.00	4	15.00	3	9.00	
호텔외식조리전공	5	5.60	4	3.95	5	2.20	5	19.00	3	24.00	5	5.00	
미용계열	주간	5	5.32	4	7.68	4	2.65	2	65.00	2	60.00	3	9.00
	야간	5	9.57	4	14.00	6	1.33	4	9.00	4	15.00		
호텔관광과	5	4.86	4	5.07			4	44.00	3	19.00			
항공운항과	5	2.43	4	8.50	6	1.00	4	20.00	4	10.00			
스포츠재활과	5	5.60	4	7.75	5	1.00	3	37.00	2	34.00	8	1.00	
응급구조과 (3년제)	5	14.68	3	8.13	4	6.00	3	97.00	1	61.00			
보건의료행정과 (3년제)	5	4.78	3	4.42	5	1.50	4	18.60	3	19.67			
의료공학과 (3년제)	6	2.29	4	4.00	8	0.17	4	7.00	3	11.00			
작업치료과 (3년제)	4	5.14	3	4.33	4	3.00	3	56.00	2	27.00			
치위생과 (3년제)	4	10.65	2	9.77	3	5.00	3	99.00	1	42.00			
물리치료과 (3년제)	4	16.80	2	11.18			2	126.00	1	79.00			
간호학과 (4년제)	3	20.39	1	93.00	2	22.50	2	20.30	1	74.00			

15 2018학년도 수시모집 결과(합격등급)

모 집 단 위	수시 1차						수시 2차						
	일반고특별전형		특성화고특별전형		대학자체기준 특별전형		일반고특별전형		특성화고특별전형		대학자체기준 특별전형		
	합격등급	경쟁률	합격등급	경쟁률	합격등급	경쟁률	합격등급	경쟁률	합격등급	경쟁률	합격등급	경쟁률	
이벤트연출과	7	5.40	5	1.40	6	1.00	7	11.00	6	7.00	7	1.00	
광고시각디자인과	8	4.08	6	3.46	5	4.00	8	26.00	6	12.00			
패션디자인과	8	4.31	7	3.09			8	21.00	6	6.00			
스마트자동차과	8	8.71	6	6.07	7	0.75	7	39.00	7	30.00			
사회복지과	주간	8	5.52	7	4.64	7	0.60	7	37.00	8	36.00		
	야간	7	1.56	6	1.38					7	8.00		
부사관과	7	6.43	7	5.89	7	3.17	6	20.00					
유아교육과 (3년제)	8	3.23	7	2.95	6	2.40	8	36.00	8	40.00			
특수아동과 (3년제)	6	3.67	7	9.00	4	1.00	6	26.00	4	14.00			
실용음악과 (3년제)	7	2.90	6	14.50	5	0.29	5	5.00	5	16.00			
호텔제과제빵전공 (3년제)	8	5.60	8	4.56	7	4.00	8	32.00	8	15.00	3	9.00	
호텔의식조리전공	8	5.60	7	3.95	6	2.20	8	19.00	7	24.00	5	5.00	
미용계열	주간	7	5.32	6	7.68	7	2.65	2	65.00	2	60.00	3	9.00
	야간	6	9.57	7	14.00	7	1.33	4	9.00	7	15.00		
호텔관광과	7	4.86	7	5.07			7	44.00	5	19.00			
항공운항과	7	2.43	7	8.50	7	1.00	7	20.00	5	10.00			
스포츠재활과	8	5.60	7	7.75	6	1.00	3	37.00	4	34.00	8	1.00	
응급구조과 (3년제)	6	14.68	5	8.13	6	6.00	4	97.00	2	61.00			
보건의료행정과 (3년제)	7	4.78	6	4.42	5	1.50	7	18.60	8	19.67			
의료공학과 (3년제)	7	2.29	7	4.00	8	0.17	6	7.00	5	11.00			
작업치료과 (3년제)	6	5.14	5	4.33	6	3.00	4	56.00	4	27.00			
치위생과 (3년제)	5	10.65	4	9.77	6	5.00	3	99.00	2	42.00			
물리치료과 (3년제)	5	16.80	3	11.18			2	126.00	1	79.00			
간호학과 (4년제)	4	20.39	2	93.00	2	22.50	3	20.30	1	74.00			

16 2018학년도 교내장학금 지급기준

★ 교내장학금

구분	장학금명	대상학생	지급금액		
수시	성적우수 장학금	일반고	전체 수석(매학기 성적 3.5 이상 유지)	2(3)년간 입학금, 수업료	
			계열·학과수석	수업료의 35%(한 학기 지급)	
		특성화고	전체수석(매학기 성적 3.5 이상 유지)	2(3)년간 입학금, 수업료	
			계열·학과수석	수업료의 35%(한 학기 지급)	
		정시	수능우수장학금	수능 우수 2개 영역의 만점 점수 0~10% 이내 (매학기 성적 3.5 이상 유지)	2(3)년간 입학금, 수업료
				수능 우수 2개 영역의 만점 점수 11~20% 이내	수업료의 50%(한 학기 지급)
수능 우수 2개 영역의 만점 점수 21~30% 이내 (간호학과, 물리치료과, 치위생과 21~25% 이내)	수업료의 30%(한 학기 지급)				
신입생	대학졸업자 장학금	대학졸업자 전형 입학자 전원	입학금 + 매학기 수업료의 20%		
	농·어촌 특별장학금	농·어촌 전형 입학자 전원	입학금		
	재외국인 특별장학금	입학자 전원 (※ 단, 생활관에 입사하지 않는 학생은 제외)	생활관 입사비, 관리비, 입학금 / 수업료 일부 지원(규정에 의함)		
	산업체위탁 장학금	산업체 위탁반 입학자	매학기 수업료의 30%		
	수급자 및 차상위 장학금	기초생활수급자 전형 입학자 전원	입학금 + 매학기 수업료의 30%		
	수시 + 정시	만학도 특별장학금	만 25세 이상인 자 (1994.2.28 이전)	입학금 + 매학기 수업료의 20%	
		재직자 장학금	재직(경력)자 전형 입학자 전원	입학금 + 매학기 수업료의 20%	
		자매학교 장학금	동주대학교와 자매(연계)고교 졸업예정자	입학금	
		교수추천 장학금	동주대학교 교수 추천을 받은 자	입학금	
		생활관 장학금	동주대학교 등록 및 생활관 입사신청자 중 추천 받은 자	관리비(1학년 1, 2학기)	
성인반 장학금		고교 성인반 졸업예정자(졸업자 포함)	입학금 + 매학기 수업료의 30%		
특기생 장학금		동주대학교 주최 경연대회 수상자(특선 이상), 동주대학교총장상 수여자 중 동주대학교 입학자	입학금		
총장 특별장학금	총장이 선발하여 지급	일정금액			

- ※ (수시)성적우수 장학금은 1, 2학년 전체, 3학년 1학기까지 내신 성적을 반영함.
- ※ 성적우수 장학금은 최초 합격자에 한하여 지급(장학생 입학포기 시 차점자에 승계되지 않음)하며 추가모집에서는 장학생 선발을 하지 않음. (단, 전체수석은 차점자에게 승계 가능함)
- ※ 대학자체기준 특별전형에서 부여되는 가산점은 장학금 선발 시 총점에서 제외
- ※ 장학금은 중복하여 지급되지 아니하며, 그 중 유리한 1종에 한하여 지급됨. 단, 수업료 범위 내에서 공로장학금에 한하여 이중수혜가 가능함.

구분	장학금명	대상학생	지급금액
간부·봉사	공로A 장학금	총학생회장	수업료의 전액
		부총학생회장	수업료의 80%
	공로B 장학금	대의원의장	수업료의 70%
총학생회부서장, 학회장, 방송국실무국장, 학보사편집국장		수업료의 50%	
공로C 장학금	방송국, 학보사부서장	40만 원	
	계열·학과 간부(총대) ※ 계열·학과 간부(총대) 장학금은 재학인원 기준 40명당 1인으로 배정하며 학회장이 있는 반의 총대 장학금은 재학인원 20명 이상일 때 지급한다. (단, 위탁생은 별도의 학급 편성인원이 최소 15명 이상일 때 1인을 배정)	30만 원	
재학생 기타 장학금	※ 동주대학교 발전과 학생자치 활동에 공로가 있는 자 및 간부의 직책을 맡아 공로가 예상되는 자로서 직전학기 성적이 평점평균 3.0 이상인 자 (단, 1학년 1학기 공로 장학금은 성적기준을 적용 받지 아니하며, 수업료 범위 내에서 공로장학금에 한하여 이중수혜가 가능함)		
	한가족 장학금	형제·자매, 부부 등 2인 이상 동주대학교에 재학 중인 자(주민등록등본상 같은 세대) (단, 직전학기 성적이 2.0 이상)	25만 원
	보훈 장학금	국가유공자 자녀로서 직전학기 백분율 성적이 70점 이상인 자 (성적기준은 보훈청 규정에 의하여 변경될 수 있음)	입학금, 수업료 전액
	새터민 장학금	북한이탈주민자로서 직전학기 백분율 성적이 70점 이상인 자 (성적기준은 하나원 규정에 의하여 변경될 수 있음)	본인: 입학금 수업료 전액 자녀: 수업료의 80%
	다문화 장학금	다문화 가정의 본인 및 자녀(단, 직전학기 성적이 2.0 이상)	매학기 수업료의 30%
	양영A 장학금	동주대학교 교직원 본인(배우자 포함) 및 교직원 자녀가 동주대학교에 재학 중인 자	수업료 전액
	양영B 장학금	본 재단 산하에 근무하는 교직원 본인 및 교직원의 자녀가 동주대학교에 재학 중인 자	50만 원
	면학복지 장학금	기초생활수급자 가정 및 기타사유로 생계가 곤란하다고 판단되는 자 (단, 직전학기 성적이 2.0 이상이어야 함)	순위별 일정금액 지급

★ 교외장학금

종류		
(학)석파학원이사장	(재)송원문화재단	농협중앙회
총동창회	(재)주심장학회	기쁜우리복지관
한국학술진흥재단	(재)사하양지장학회	(주)넷플라이
한국장애인복지진흥회	(재)하정옥영장학재단	(주)태평양
한국사회복지협의회	(재)일산장학회	(주)맹세르
아산사회복지재단	(재)태암장학회	아모레퍼시픽
한국지도자육성장학재단	경상남도	C.C헤어클럽
한국관광장학재단	농촌희망재단	부산사하라이온스클럽
부산광역시	의용소방대	동방
부산지방보훈청	JS국제장학재단	국가장학금(I, II 유형)
부산은행장학문화재단	부산울속도로타리클럽	삼성캐피탈
부산교원단체연합회	노동조합	기타 10여 종

★ 국가 장학금 및 학자금 대출

구분	지원금액	신청자격	신청방법
국가 장학금	분위별 지급액	매학기 신청가능	한국장학재단 온라인 신청 (http://www.kosaf.go.kr)
학자금 대출	등록금 전액 & 생활비	매학기 신청가능	
농·어촌 출신 학자금 대출	등록금 선택	농·어촌지역 6개월 이상 거주자	

- 동주대학교 입학안내 홈페이지 -

http://ipsi.dongju.ac.kr



- 인터넷 접수 안내 -

원서 작성하기

1. 동주대학교 입학안내 홈페이지에 접속하세요.
2. 왼쪽 Quick Menu 첫 번째 메뉴인 '인터넷 원서접수'를 클릭 하세요.
3. '원서 작성하기' 버튼을 클릭 하세요.

- 교사용 접속방법 안내 -

해당교고 지원자들의 모집시기별 지원현황과 합격현황을 확인할 수 있습니다.

원서접수 및 현황보기

1. 동주대학교 입학안내 홈페이지에 접속하세요.
2. 왼쪽 Quick Menu 두 번째 메뉴인 '원서접수/현황(교사용)'을 클릭 하세요.
3. 아이디 : 학교 NEIS 코드, 비밀번호 : dj2003416



통학버스 (학생 전원 무료 이용)

- 1호선 마산창원**
마산역 맞은편 한화생명 앞[07:15] ▶ 학생동 마산시외버스터미널 앞 버스정류장 [07:17] ▶ 창원시외버스터미널[07:30] ▶ 명곡광장(CGV정류소)[07:32] ▶ 창원시청 (정우상가맞은편정류소)[07:40] ▶ 대동백화점(버스정류소)[07:42] ▶ 대방초등학교 건너편(남양개나리정류소)[07:48] ▶ 성산구청[07:51] ▶ 창원터널 ▶ 동주대학교[08:40]
- 2호선 거제**
거제운동장 동문(화이트미 편의점)[07:30] ▶ 홀플러스 맞은편 옥교[07:32] ▶ 고현터미널(고현주공)[07:34] ▶ 연초파출소[07:39] ▶ 거제경찰서 정류소(옥포)[07:43] ▶ 거제 장목·거가대교 - 가덕도 ▶ 명지(명지레포츠 정류소)[08:15] ▶ 명지 새동네(정류소)[08:20] ▶ 동주대학교 도착[08:40]
- 3호선 울산**
태화R(태화호텔 앞)[06:53] ▶ 공업탑R(롯데캐슬103동 앞)[07:03] ▶ 신복로터리 [07:18] ▶ 고속도로 ▶ 경부고속도로 경유 ▶ 대터역(순환버스정류소) ▶ 동주대학교 도착[08:40]
- 4호선 양산금곡**
물금 읍사무소[07:18] ▶ 양산 부산대학병원(싱그런 정월약국 위)[07:22] ▶ 우남퍼스트빌정류소(황산우체국 맞은편)[07:25] ▶ 양산 시외버스터미널 앞[07:31] ▶ 현대청아람 버스정류소(103동)[07:33] ▶ 극동아파트 후문[07:37] ▶ 농수산물 유통센터 앞 [07:40] ▶ 호포역 버스정류소[07:42] ▶ 지하철 금곡역(5번 출구)[07:45] ▶ 산성입구 (롯데APT 101동)[07:51] ▶ 화명동(와석버스정류소)[07:53] ▶ 북부산경찰서입구 옥교 밑[07:55] ▶ 지하철 수정역(1번출구)[08:00] ▶ 북부산세무소[08:20] ▶ 학장우체국 [08:25] ▶ 대터역(순환버스정류소) ▶ 동주대학교 도착[08:40]
- 5호선 김해**
삼계구산아파트1단지 맞은편[07:25] ▶ 동신아파트 맞은편 버스정류장[07:26] ▶ 삼계동 가야대역[07:27] ▶ 장신대역[07:28] ▶ 노안복지관사거리[07:30] ▶ 구지마을 옥교[07:33] ▶ 문화의 전당[07:36] ▶ 김해여객터미널[07:39] ▶ 김해시청역[07:43] ▶ 인제대역[07:44] ▶ 지내동 삼거리(구 삼화 페인트)[07:47] ▶ 불암역[07:51] ▶ 대저역 [08:00] ▶ 대터역(순환버스정류소)[08:35] ▶ 동주대학교[08:40]

- 지하철**
지하철 1호선 대터(동주대학교)역에서 5분 거리
- 시내버스**
일반버스 : 2, 6, 11, 96, 103, 113, 123, 126
좌석버스 : 58-1, 1000, 1001
마을버스 : 사하 1, 2, 7, 8, 12, 14, 15

※ 탑승 10분 전에 꼭 나와주시기 바랍니다.
※ 상세한 노선과 탑승시간은 홈페이지에서 확인바랍니다.

- 6호선 김해 장유**
내동 홀플러스 맞은편(박달관역)[07:50] ▶ 문화의전당 맞은편[07:51] ▶ KALO파트 정문 앞(안천지대)[07:53] ▶ 내동파출소 정류소[07:55] ▶ 김해생명과학고 정류소 [07:57] ▶ 외동 사거리 옥교 밑[08:00] ▶ 장유주민센터[08:08] ▶ 대터역(순환버스 정류소)[08:42] ▶ 동주대학교 도착[08:45]
- 7호선 동김해**
여객터미널맞은편(봉황교사거리입구)[07:20] ▶ 김해제일교회 앞[07:25] ▶ 활천고개 사거리(SK주유소)[07:30] ▶ 어방초등학교 입구[07:32] ▶ 인제대 삼거리(버스정류소) [07:35] ▶ 삼방동 한일아파트앞[07:41] ▶ 신어초등학교 사거리(청림학원)[07:43] ▶ 김해 한일여자고등학교[07:45] ▶ 김해대역[07:49] ▶ 동김해C경유 ▶ 대터역(순환 버스정류소)[08:35] ▶ 동주대학교 도착[08:40]
- 8호선 사상**
지하철 덕천역(1번출구)[07:43] ▶ 하나정형외과[07:44] ▶ 북부산농협 구남지점 [07:51] ▶ 지하철 구남역(1번출구)[07:52] ▶ 신모래교차로[07:57] ▶ 자유아파트 정류소 [07:58] ▶ 지하철 덕포역(1번출구)[08:04] ▶ 지하철 사상역(5번출구)[08:06] ▶ 동주대학교 도착[08:26]
- 9호선 진해**
성주사역[07:35] ▶ 진해롯데마트(버스정류소)[07:44] ▶ 덕산초동(해군아파트정류소) [07:47] ▶ 진해구청[07:50] ▶ 용원풍림아파트 입구[08:02] ▶ 용원삼거리[08:04] ▶ 녹산수문[08:12] ▶ 명지경찰중[08:17] ▶ 대터역[08:38] ▶ 동주대학교[08:42]
- 10호선 행복기숙사**
부경대 옆 TBN교통방송국 맞은편 버스정류장[08:00] ▶ 동주대학교[08:40]

누려라! 학생中心 누려보자! 학생을 위한 행정서비스, 학생을 위한 맞춤식 교육!
결정쳐라! 취업中心 앞서가는 현장교육, 품격있는 취업세계가 펼쳐진다!

CAMPUS MAP



- | | | | |
|---------|--------------|--------------------|--------------|
| 1 지효관 | 6 건청관(본관) | 10 학생회관 | 14 지하주차장 |
| 2 예양관 | 7 석파문화관 | 11 해인관(보건계열 강의동) | 15 제1생활관 |
| 3 덕문관 | 8 예술관 | 12 제경관(유아동) | 16 제2생활관 |
| 5 청석관 | 9 동주대학교체육관 | 13 자동차기계관 | 17 아카데미하우스 |